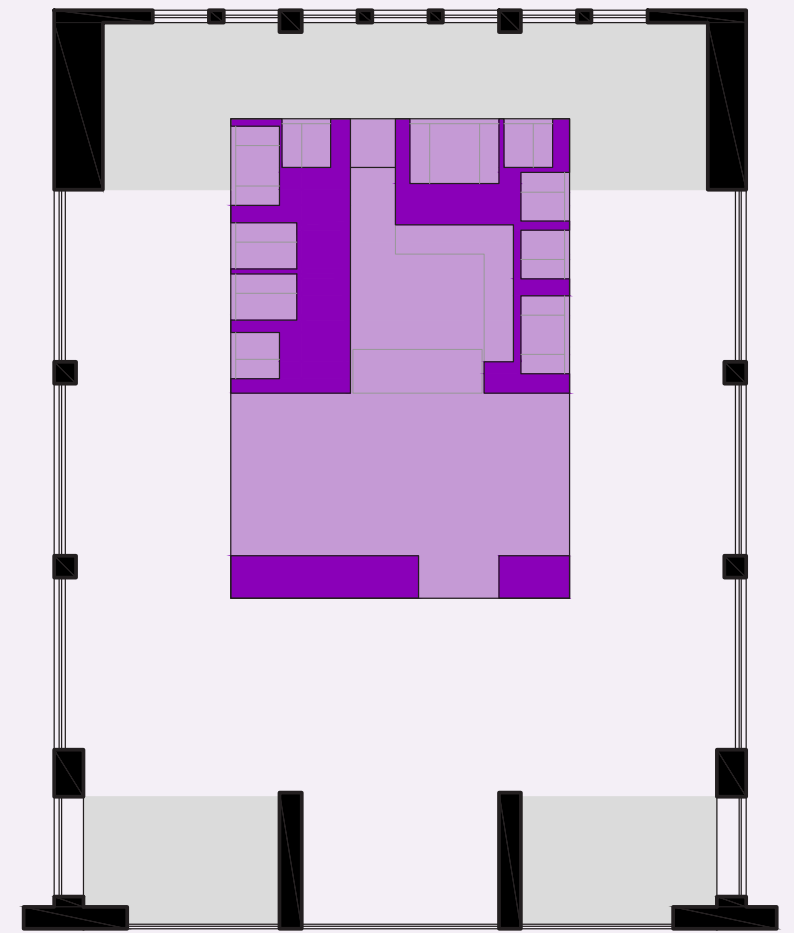
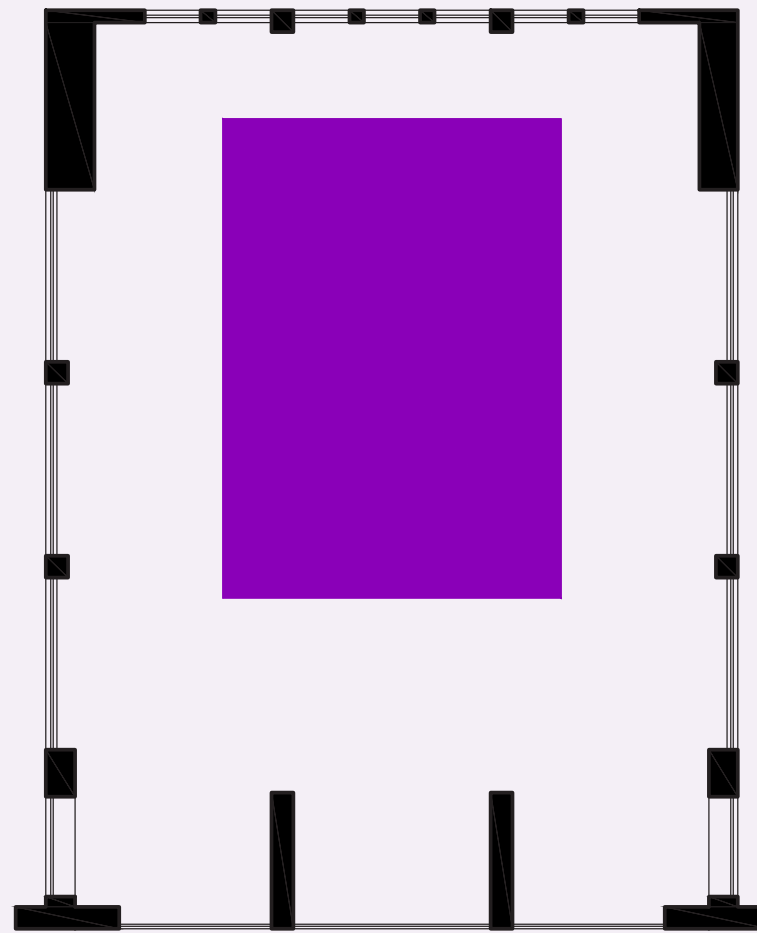
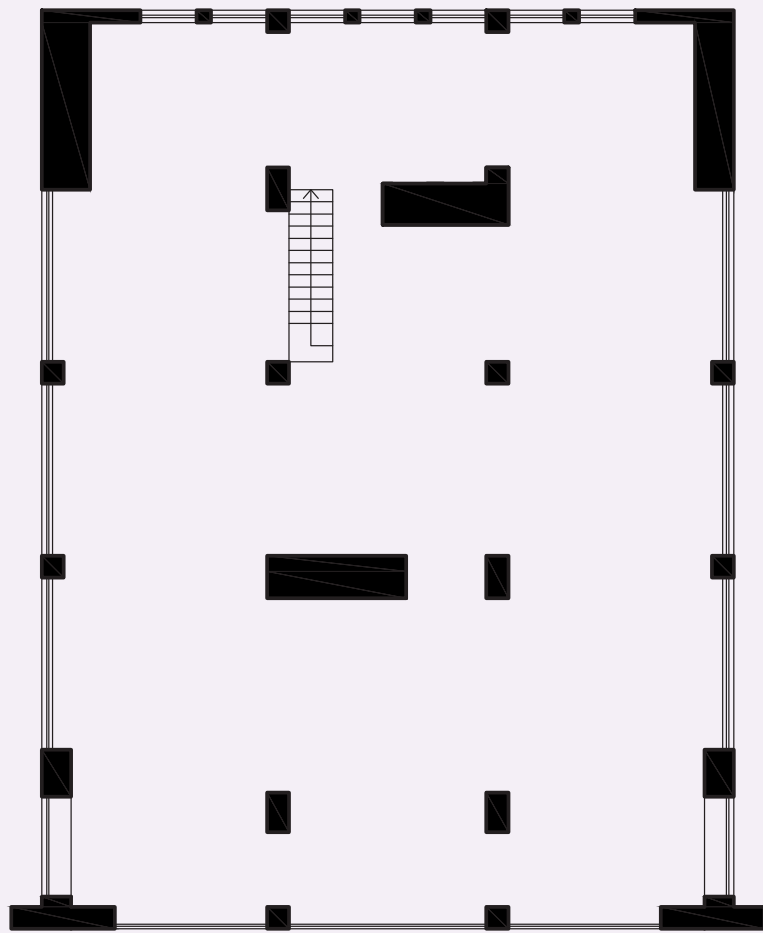




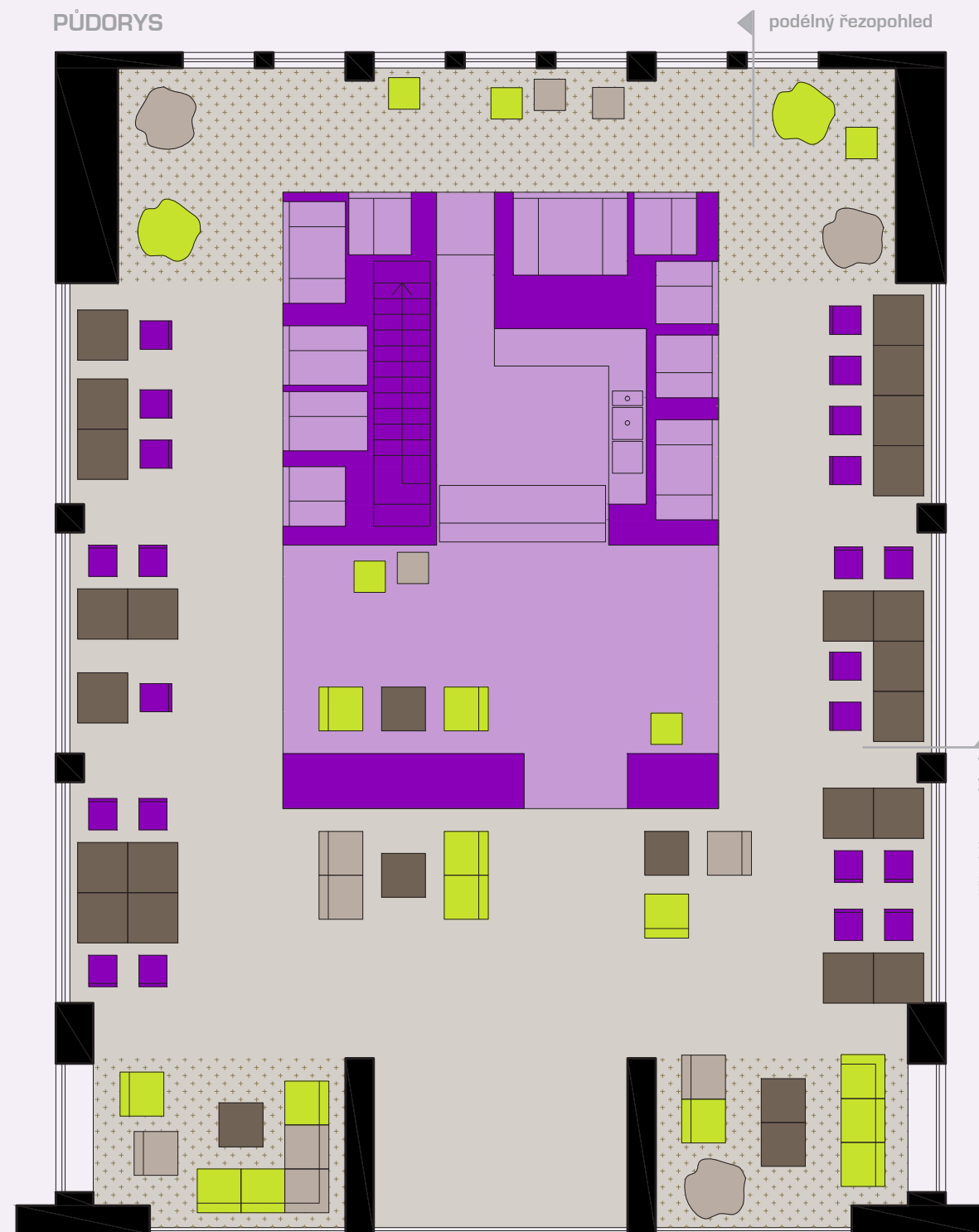
cafel

barbora fraňková \_ jan harciník

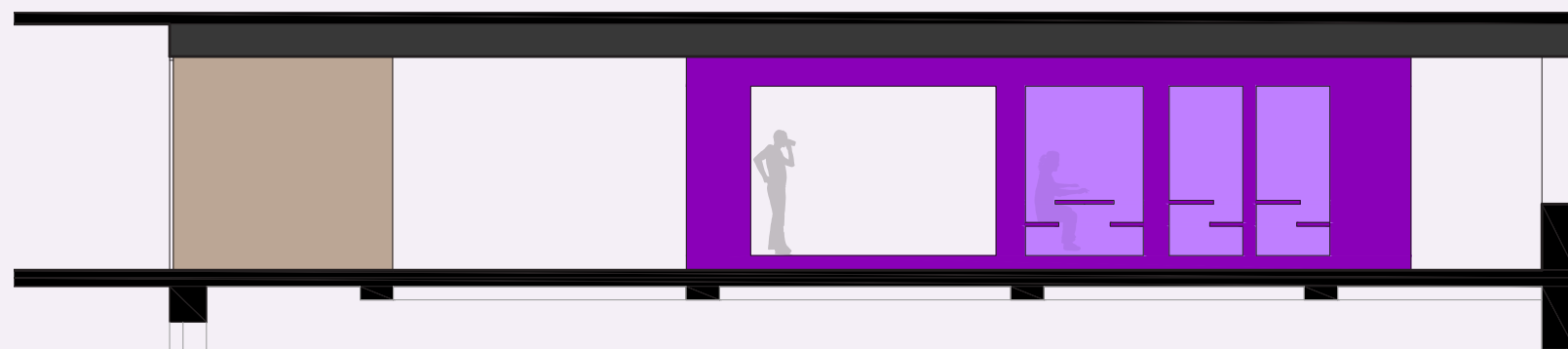
# \_konzept



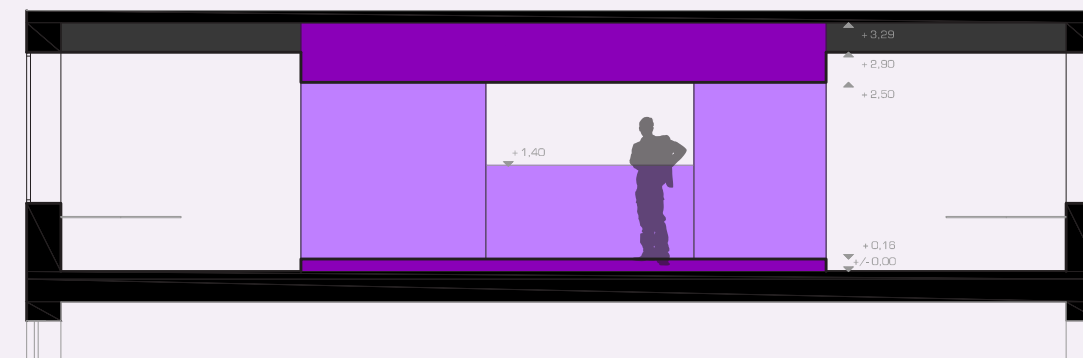
# schema prostoru



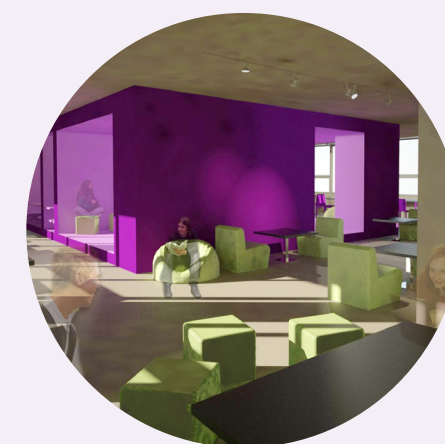
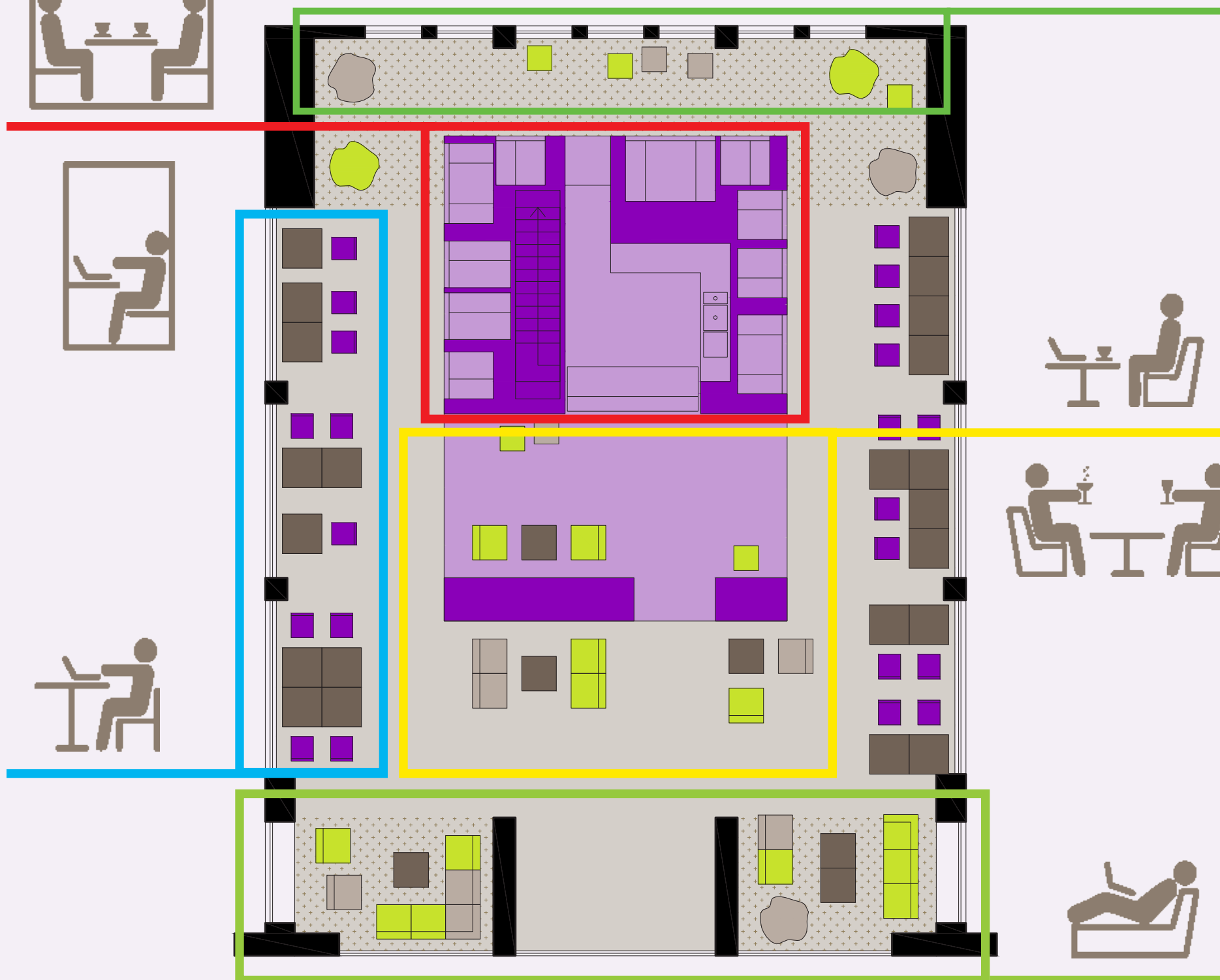
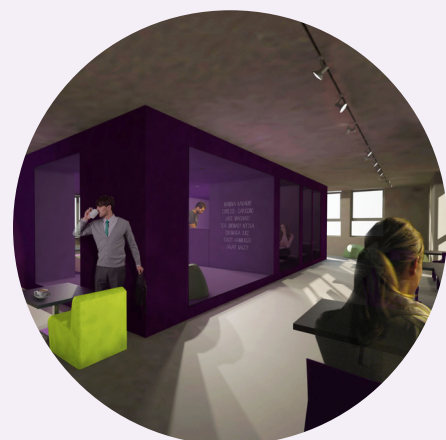
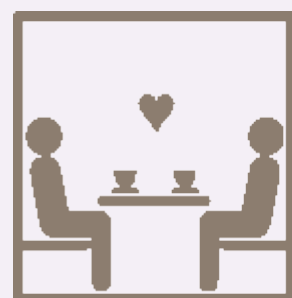
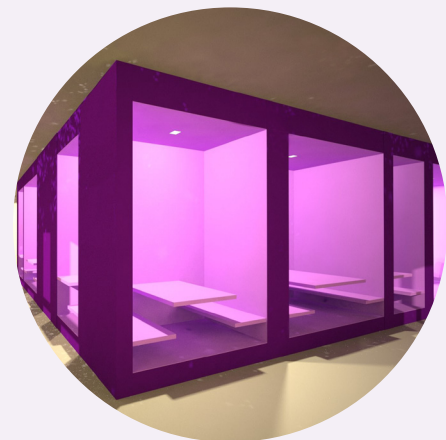
PODÉLNÝ ŘEZPOHLED



PŘÍČNÝ ŘEZPOHLED



# \_zónování



díky zónování prostředí a vytvoření různých zákoutí s různými režimy si zde každý student nalezne své místo, podle toho, chce-li v klidu studovat, popít kávu, bavit se, či odpočívat

prostředí nabízí **variabilitu** navrženým nábytkem, který lze jednoduše přestavovat do libovolných uskupení

# zařízení



## KOBEREC

- \_ barva světle hnědá krémová
- \_ odstín stejný, jako marmoleum i stěny
- \_ koberec bude na zemi i na stěně



## TABURET "KUBÍK"

- \_ odstín: zelená krémová (stejný jako křesílka)



## KAVÁRENSKÝ STŮL ATYP

- \_ výška 46 cm
- \_ nerezová noha čtvercový profil
- \_ černě lakovaná MDF deska



## BARVA MALBY STĚN

- \_ světle hnědá krémová hladká omítka
- \_ odstín stejný, jako marmoleum i koberec



## SEDACÍ PYTEL VENUS

- \_ odstín: zelená krémová (stejný jako křesílka)



## ŽIDLE "LONDON"

- \_ odstín: fialová



## STUDIJNÍ STŮL ATYP

- \_ výška 74cm
- \_ nerezová noha čtvercový profil
- \_ černě lakovaná MDF deska

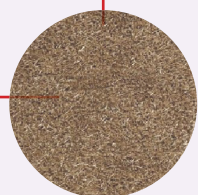


## POHOVKA REFLEX 347

- \_ barva zelená krémová
- \_ dvoudílné křeslo
- \_ jednodílné křeslo

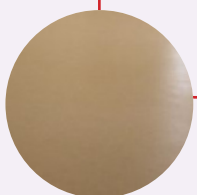
## KOBEREC

- \_ barva světle hnědá krémová
- \_ odstín stejný, jako marmoleum i stěny



## MARMOLEUM

- \_ barva světle hnědá, krémová
- \_ odstín stejný, jako koberec i stěny



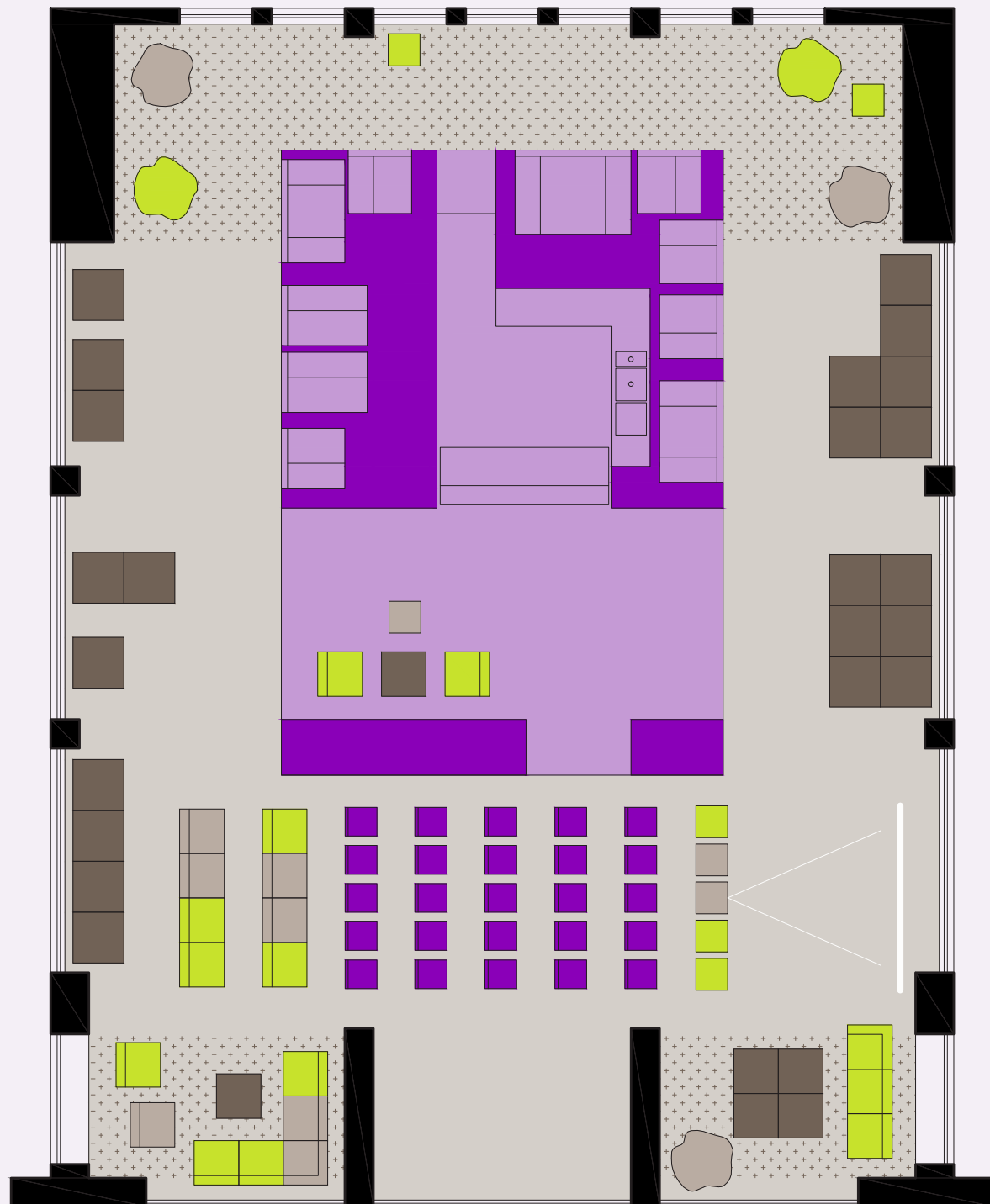








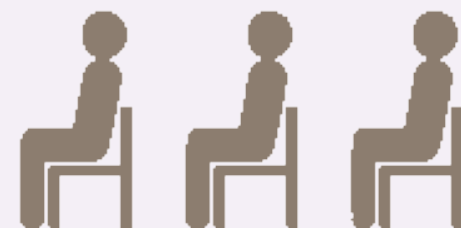
## varianta 1



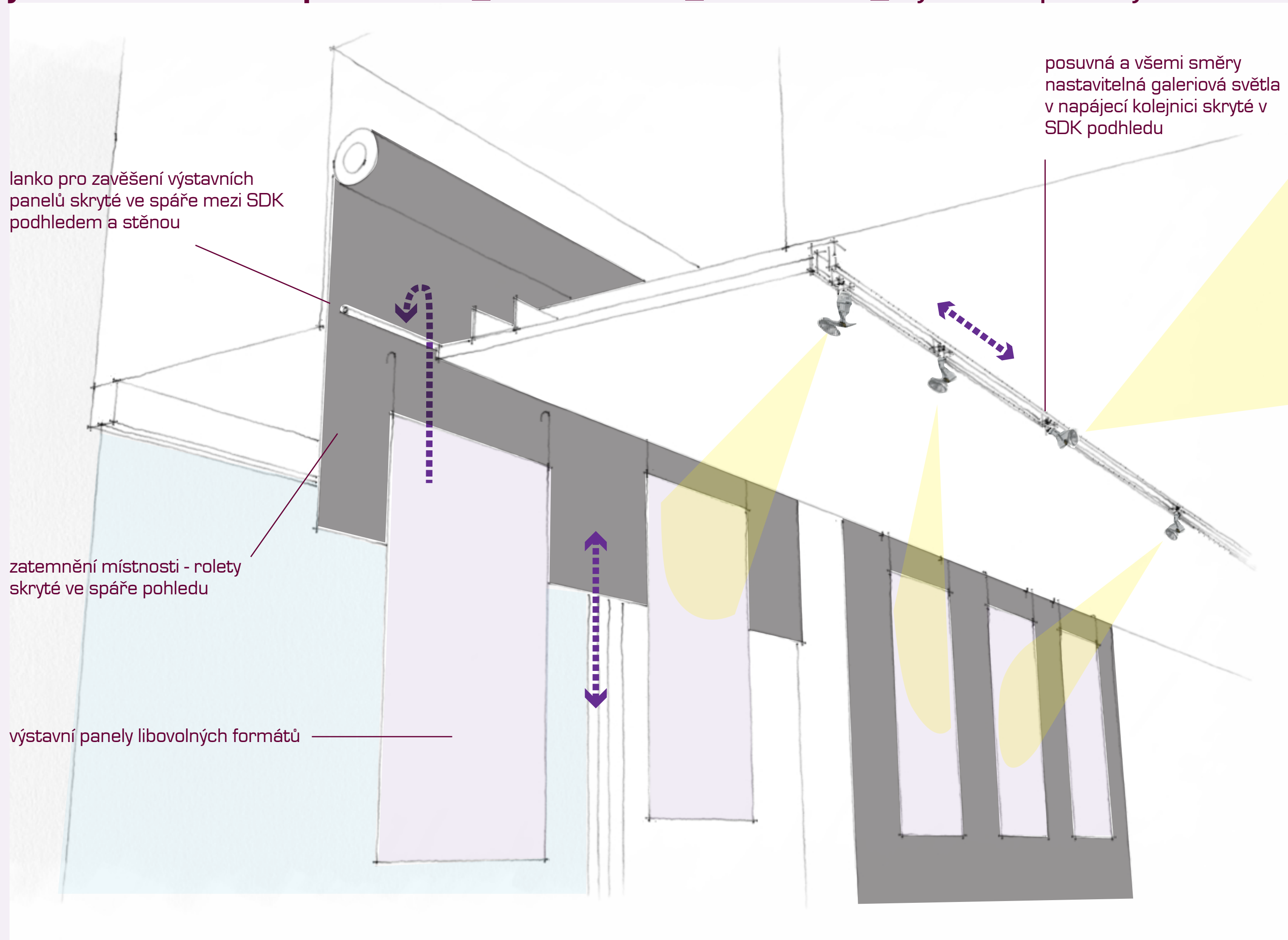
## varianta 2



v případě potřeby je možné zatemnit prostor před barem a promítání pro menší počet lidí provádět zde



# \_systémové řešení pohledu \_ zatemnění \_ osvětlení \_ výstavní panely



lanko pro zavěšení výstavních panelů skryté ve spáře mezi SDK podhledem a stěnou

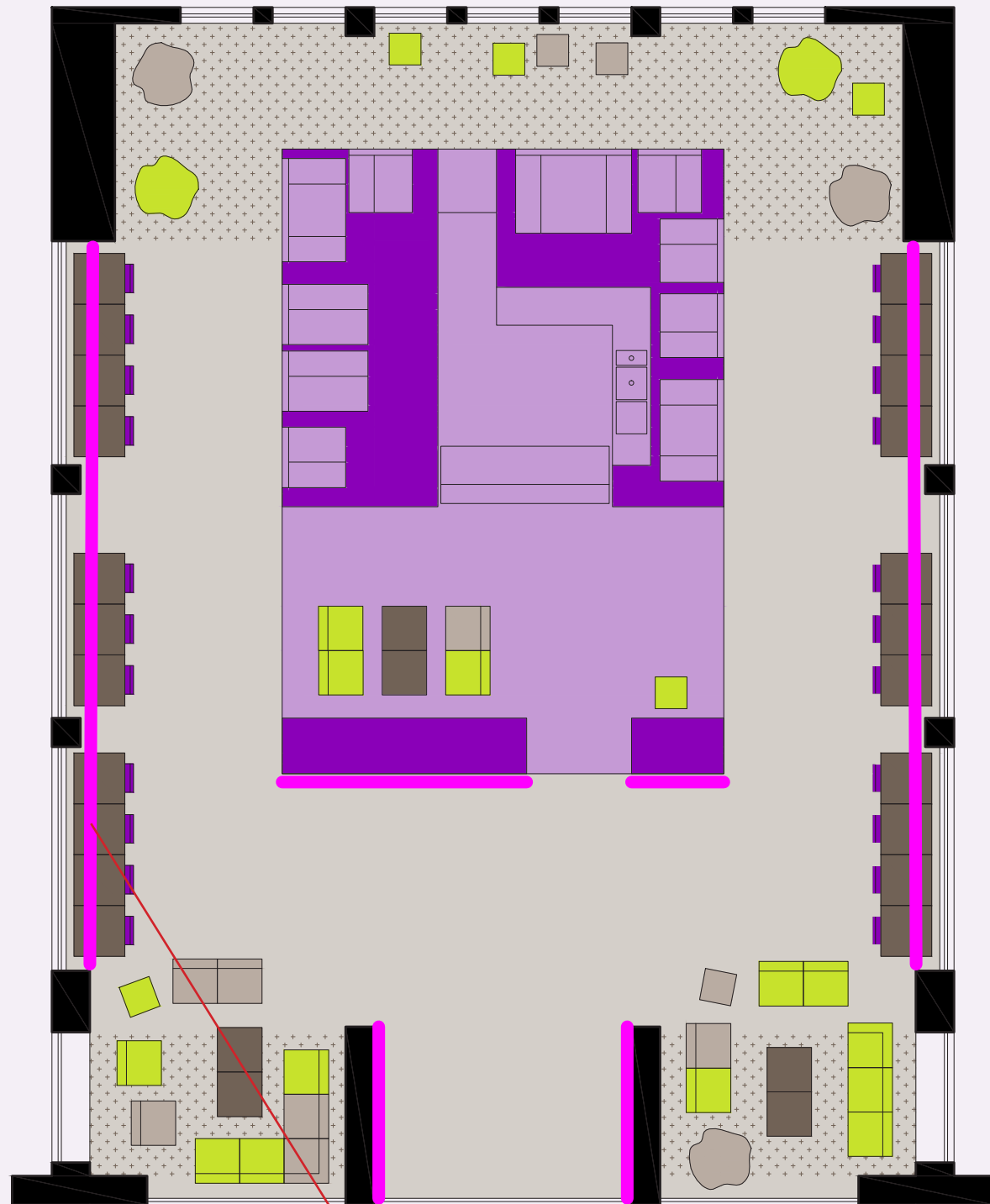
zatemnění místnosti - rolety skryté ve spáře pohledu

výstavní panely libovolných formátů

posuvná a všemi směry nastavitelná galeriová světla v napájecí kolejnici skryté v SDK podhledu

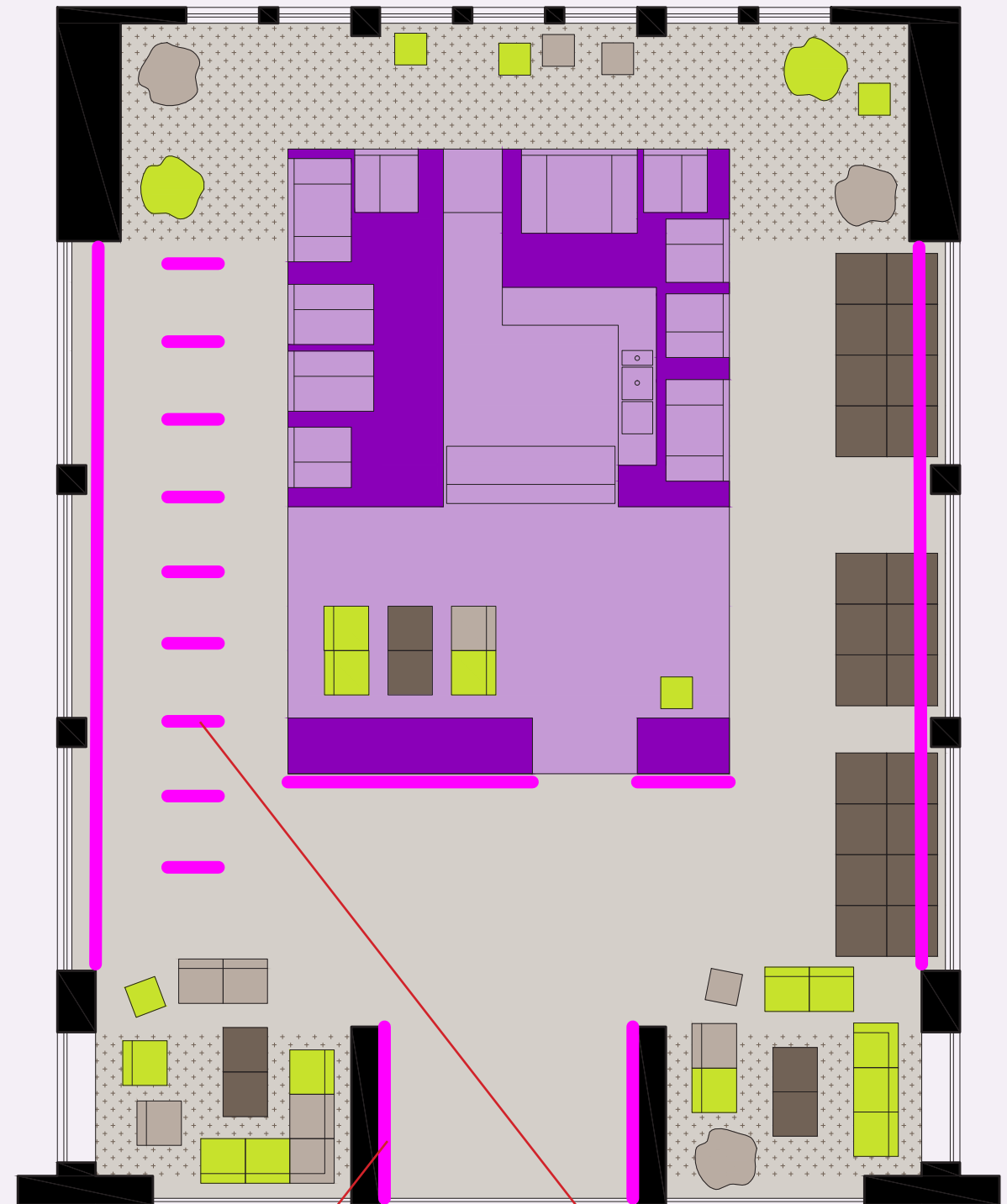
# \_schema provedení výstav

## varianta "galerie"



VÝSTAVNÍ PANELE ZAVĚŠENÉ NA SKRYTÉM LANKU V PODHLEDU

## posterová konference



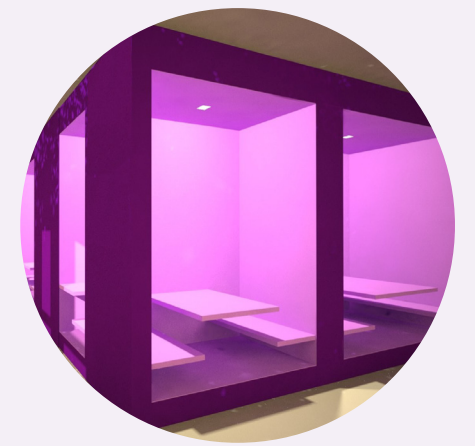
POSTERY

# \_schema osazení světel



## BODOVÉ SVÍTIDLO ZAPUŠTĚNÉ V PODHLEDU

\_vestavné, čtvercové pevné ASPRO 50, 50W, 230V, GU10, IP20, 90x90mm, h=120mm



## BODOVÉ SVÍTIDLO PUSUVNÉ A OTOČNÉ V ZAPUŠTĚNÉ NAPÁJECÍ LIŠTĚ

\_hliníkové bodové šedé, 100W, PAR38, E27, 230V, IP20, na 3f lištu, d=132mm, l=180mm














el. zásuvky budou pravidelně rozmístěny po obvodu místnosti, v "komůrkách" budou umístěny pod stoly společně s ovládáním světla

# orientační propočet nákladů

stavební část

osvětlení

vybavení

Druh	č položky	náhled	Název	počet	cena/jednoka	cena souhrná	cena celkem
Bourání	1		vyklizení a bourání stávajících dřevěných a skleněných příček			0,00 Kč	
Podhled	2		Podhled SDK jednoduše opláštěný/ 1x RB/ A 12,5mm	169 m2	430,00	72 670,00 Kč	
Příčky	3		Příčka SDK jednostraně opl. 125 mm RB/A 12,5mm/RB/A 12,5mm	43 m2	530,00	22 790,00 Kč	
Podlaha	4		Marmoleum	140 m2	700,00	98 000,00 Kč	
	5		Koberec	55 m2	600,00	33 000,00 Kč	
Malba	6		Stěny	365 m2	30,00	10 950,00 Kč	
	7		Strop	195 m2	30,00	5 850,00 Kč	243 260,00 Kč
Osvětlení	8		Svítilno bodové šedé, 100W, PAR38, E27, 230V, IP20, na 3f lištu, d=132mm, l=180mm <a href="http://www.e-light.cz/svitidla/3148/">http://www.e-light.cz/svitidla/3148/</a>	67 ks	749,60	50 223,20 Kč	
	9		Napájecí tříokružová lišta, kompatibilní EUTRAC, 3x230V, 10A, IP20, 42x32mm <a href="http://www.e-light.cz/svitidla/O21812-hg-hxv979-26/">http://www.e-light.cz/svitidla/O21812-hg-hxv979-26/</a>	43,5 m	379,55	16 510,43 Kč	
	10		Svítilno vestavné, čtvercové pevné ASPRO 50, 50W, 230V, GU10, IP20, 90x90mm, h=120mm <a href="http://www.e-light.cz/svitidla/2006/">http://www.e-light.cz/svitidla/2006/</a>	28 ks	265,00	7 420,00 Kč	74 153,63 Kč
Vybavení	11		Studijní stůl, výška 74 cm ATYP I stolové podnože broušená nerez, čtvercový profil I MDF deska černě lakovaná	23 ks	2 500,00	57 500,00 Kč	
	12		Kavárenský stůlek, výška desky 46 cm ATYP I stolové podnože broušená nerez, čtvercový profil I MDF deska černě lakovaná	9 ks	2 000,00	18 000,00 Kč	
	13		židle LONDON <a href="http://www.atol-nabytek.cz/zidle-london">http://www.atol-nabytek.cz/zidle-london</a>	25 ks	999,00	24 975,00 Kč	
	14		Pohovka REFLEX 347, jednomístný modul art 975 <a href="http://www.nabytek-restaurace.cz/produkty/sedaci-boxy/moderni-kresla/">http://www.nabytek-restaurace.cz/produkty/sedaci-boxy/moderni-kresla/</a>	14 ks	7 155,00	100 170,00 Kč	
	16		Pohovka REFLEX 347, dvumístný modul art 347 <a href="http://www.nabytek-restaurace.cz/produkty/sedaci-boxy/moderni-kresla/">http://www.nabytek-restaurace.cz/produkty/sedaci-boxy/moderni-kresla/</a>	4 ks	10 070,00	40 280,00 Kč	
	17		Pohovka REFLEX 347, rohový modul art 940 <a href="http://www.nabytek-restaurace.cz/produkty/sedaci-boxy/moderni-kresla/">http://www.nabytek-restaurace.cz/produkty/sedaci-boxy/moderni-kresla/</a>	2 ks	11 925,00	23 850,00 Kč	
	18		Sedací pytel VENUS <a href="http://www.interion.cz/sedaci-pytel-venus/">http://www.interion.cz/sedaci-pytel-venus/</a>	5 ks	799,00	3 995,00 Kč	
	19		Taburet Kubik <a href="http://www.kiktrade.shoptet.cz/pohovky-taburety/taburet-kubik-bezovy">http://www.kiktrade.shoptet.cz/pohovky-taburety/taburet-kubik-bezovy</a>	8 ks	879,20	7 033,60 Kč	275 803,60 Kč
	<b>mezisoučet</b>						<b>593 217,23 Kč</b>

Odhadované položky:

zařízení

Druh	č položky	náhled	Název	počet	cena/jednoka	cena souhrná	cena celkem
Boxy	20		Box s komůrkami studoven a kavárnou	78 m3	2 500,00	195 000,00 Kč	
BAR	21		Kavárenský mobilní bar atyp, truhlářský výrobek dle výkresů Kuchyňský nábytek atyp Zařízení kuchyňky kavárny			150 000,00 Kč	
rozvody	22		Nové elektro rozvody Zásuvky a vypínače			50 000,00 Kč	395 000,00 Kč

**cena celkem 988 217,23 Kč**

20% DPH 197 643,45 Kč  
cena celkem s DPH 1 185 860,67 Kč

243 260 Kč

74 153 Kč

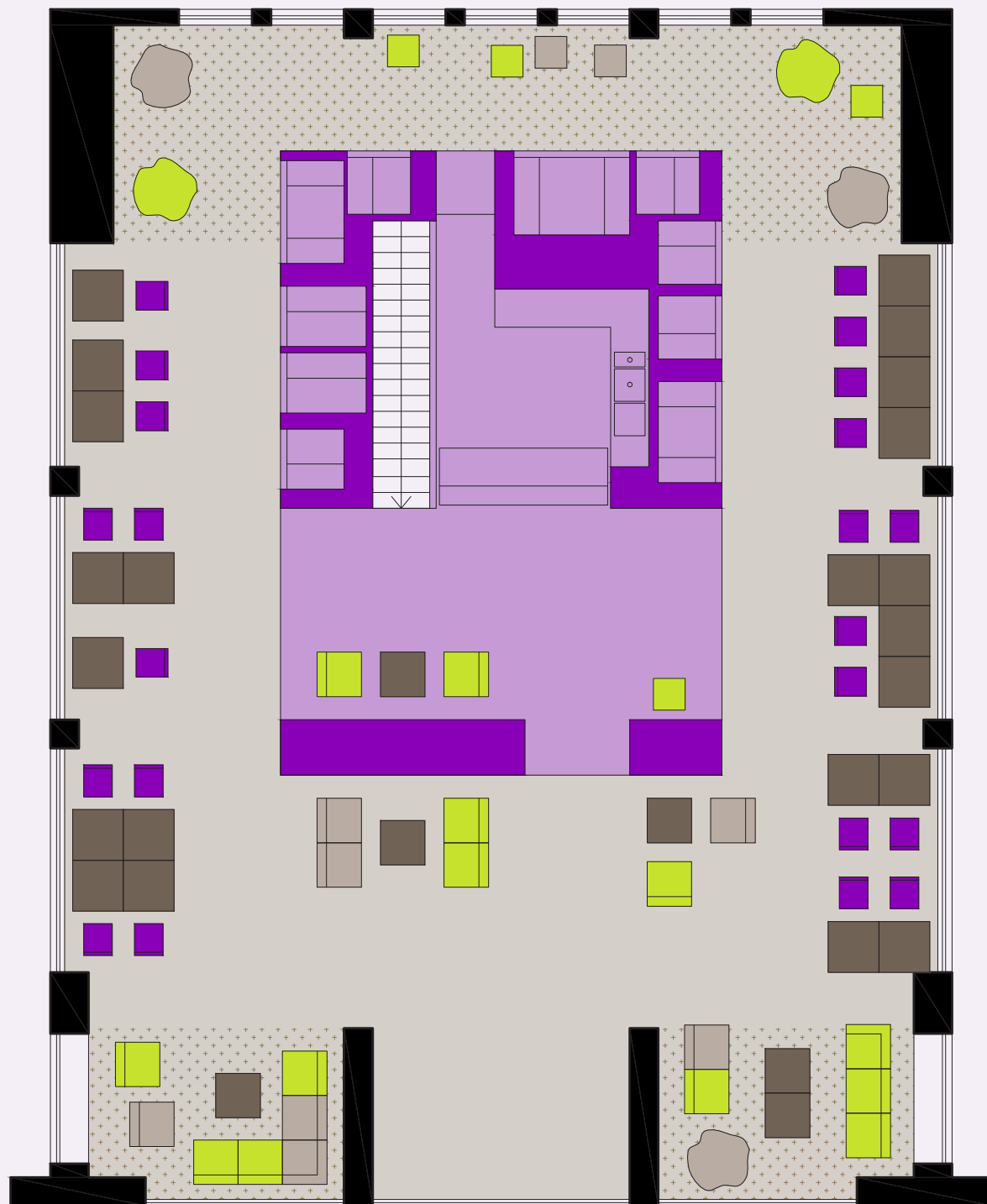
275 803 Kč

395 000 Kč

**988 217 Kč**

# 2. etapa č. 2 | studentský klub | knihovna | suterén

1NP



1PP



2. etapa počítá s rozšířením kavárny o **prostory suterénu**, kde by mohl vzniknout další **odpočinkový prostor**, případně studentský klub s případně i hlučnější náplní

schodiště v první etapě obezděné by se otevřelo a otočilo a sloužilo by jako spojovník 1NP a 1PP, účelově přes **kontrolní bod baru**

# etapa č. 3 | rozšíření o předzahrádku

Vítězné náměstí

Národní technická knihovna

