

FEL-SCAPE

Jan Ret

Pavla Enochová

Michal Mráz

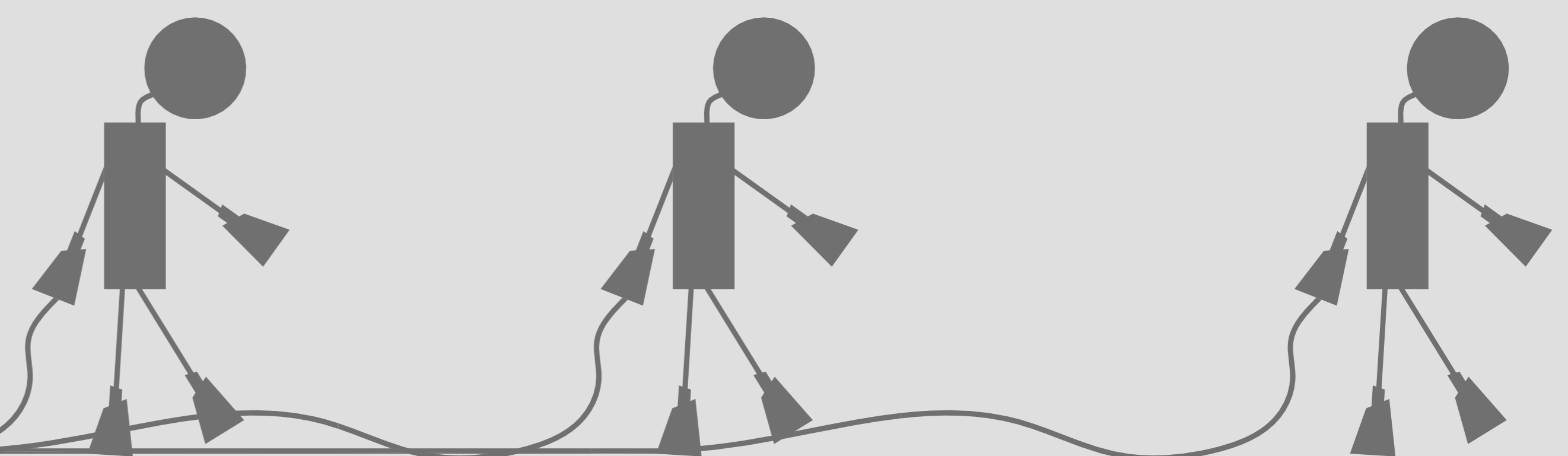


SCHÉMA / INSPIRACE

VOLNÝ PROSTOR

+

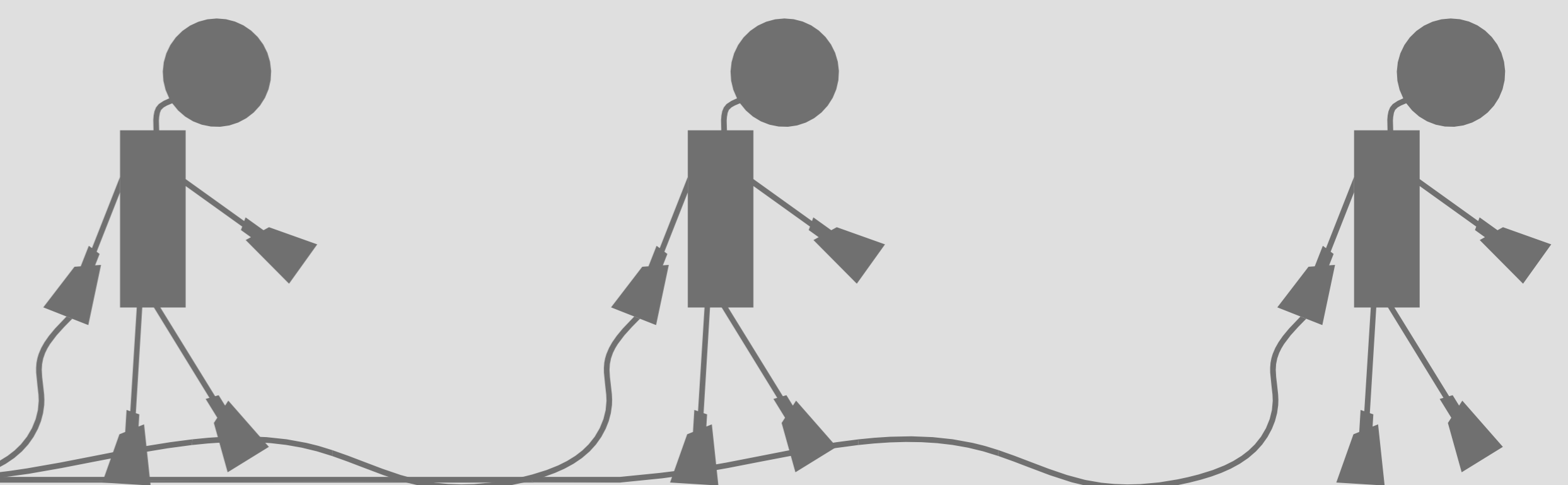
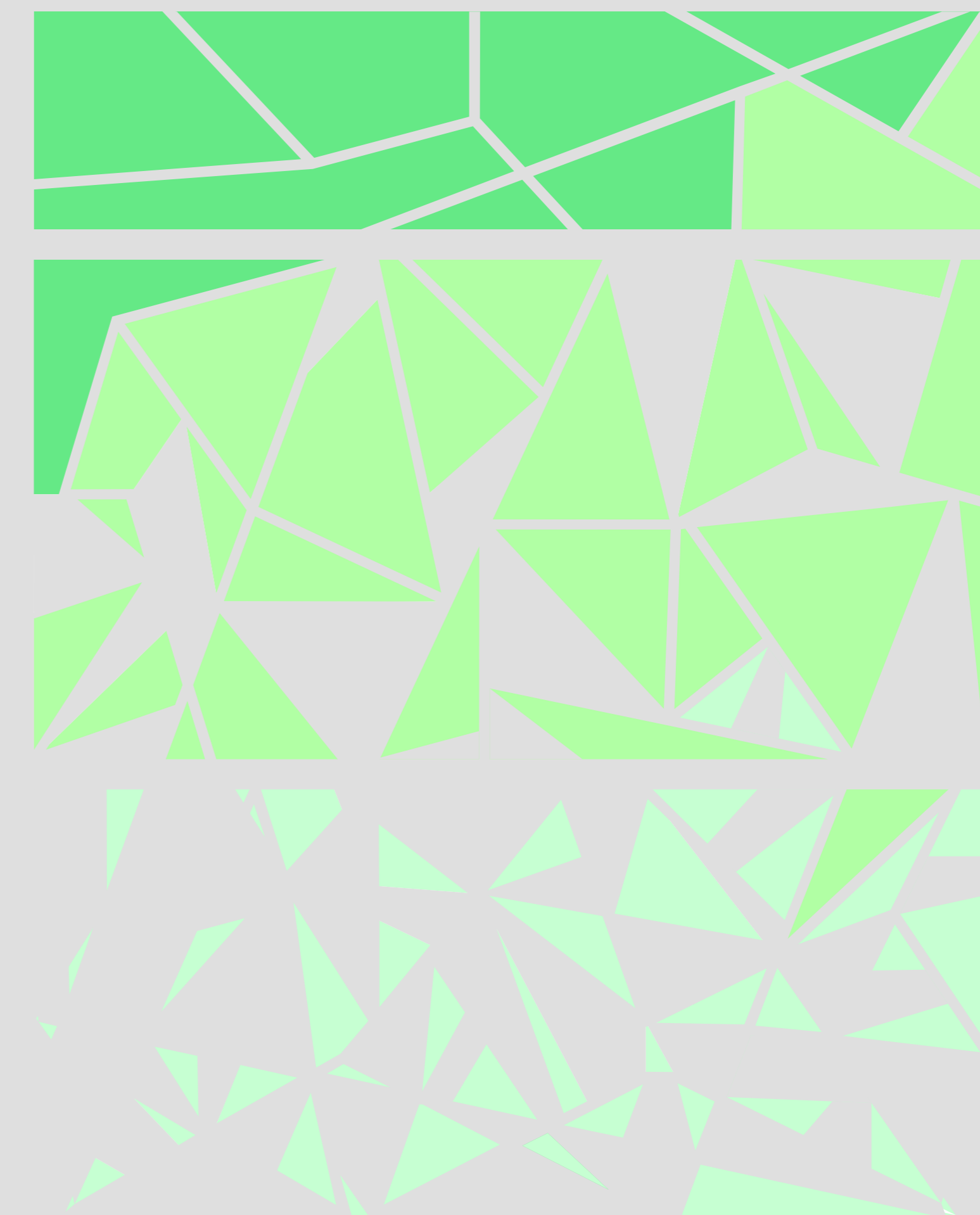
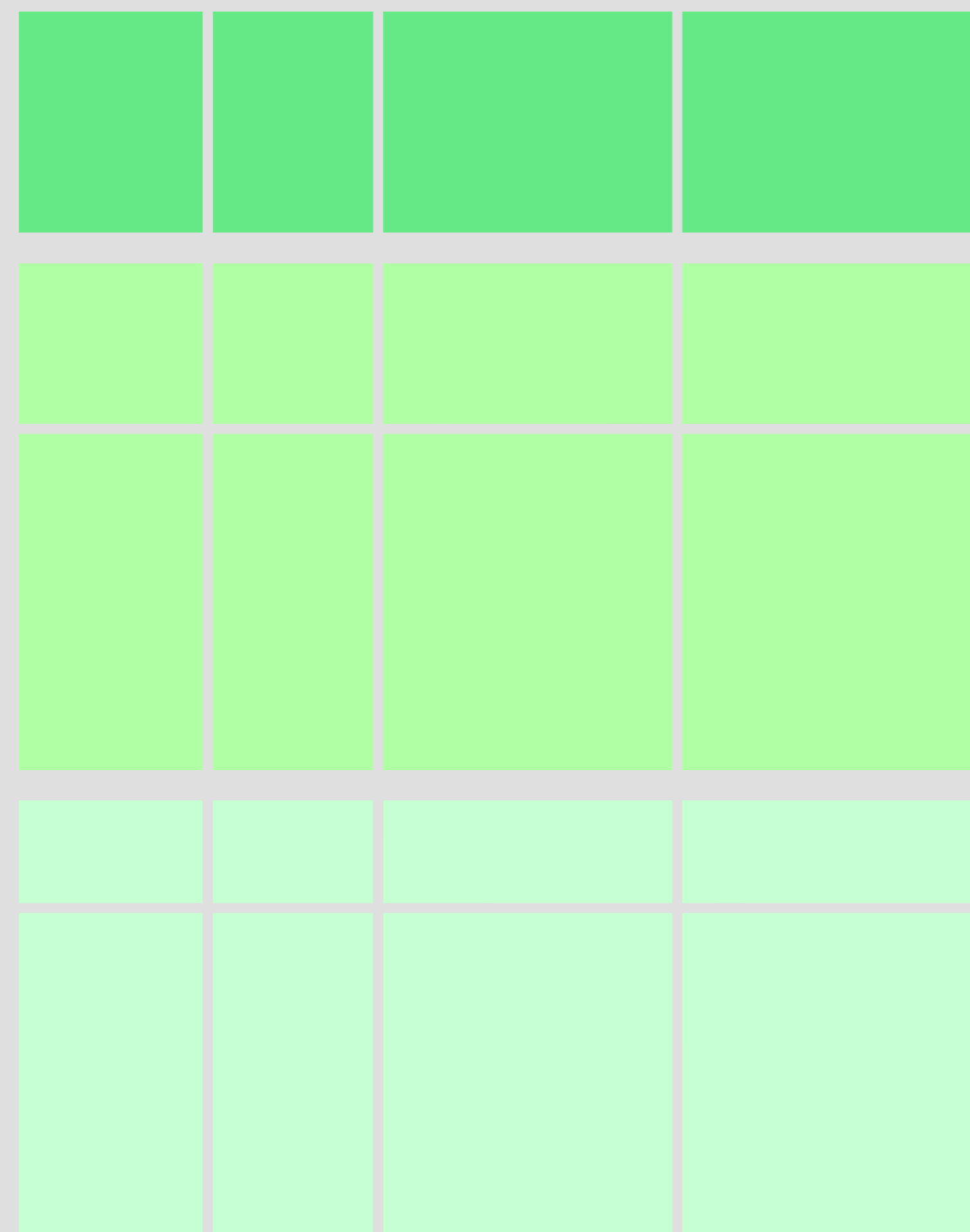
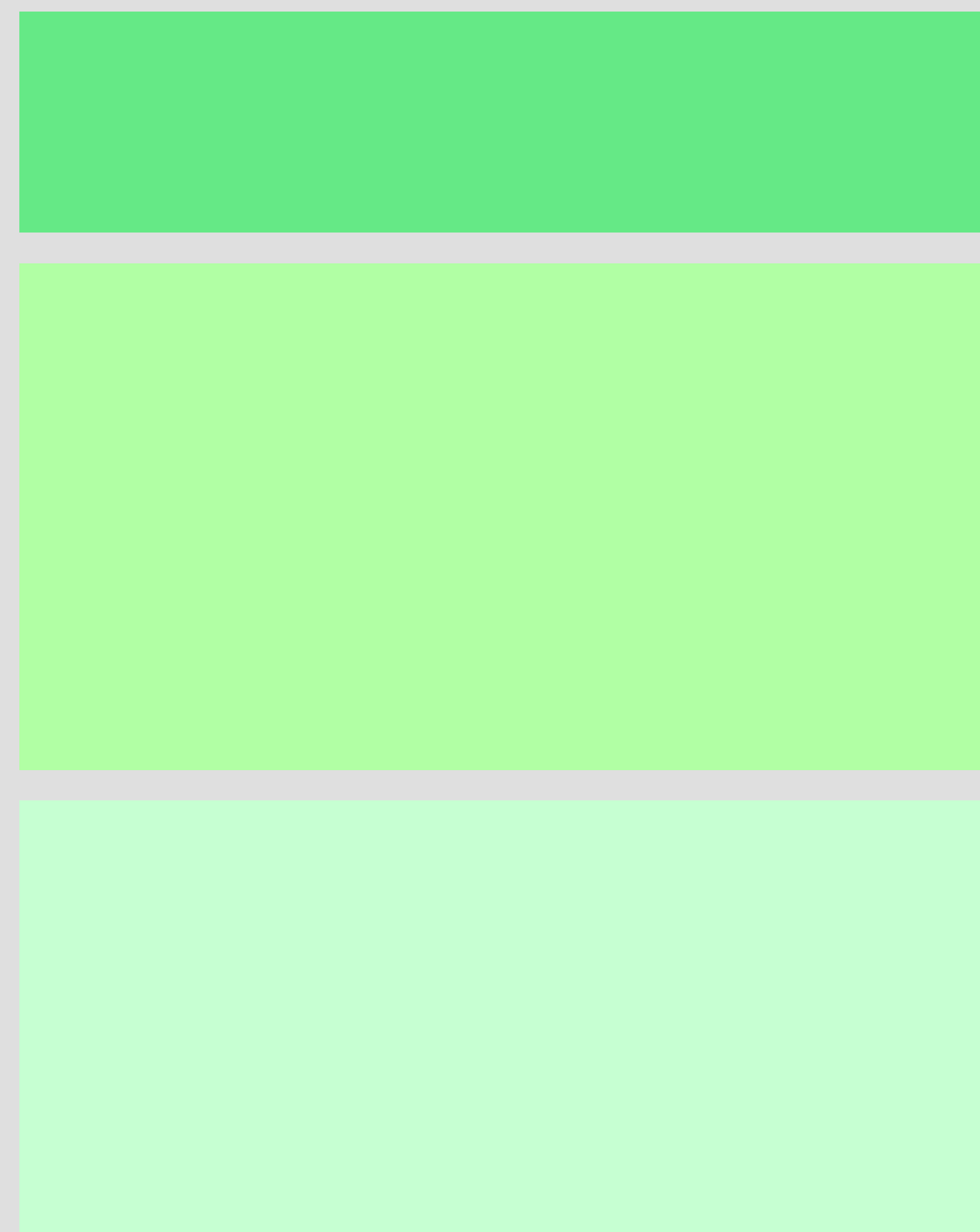
KRAJINA

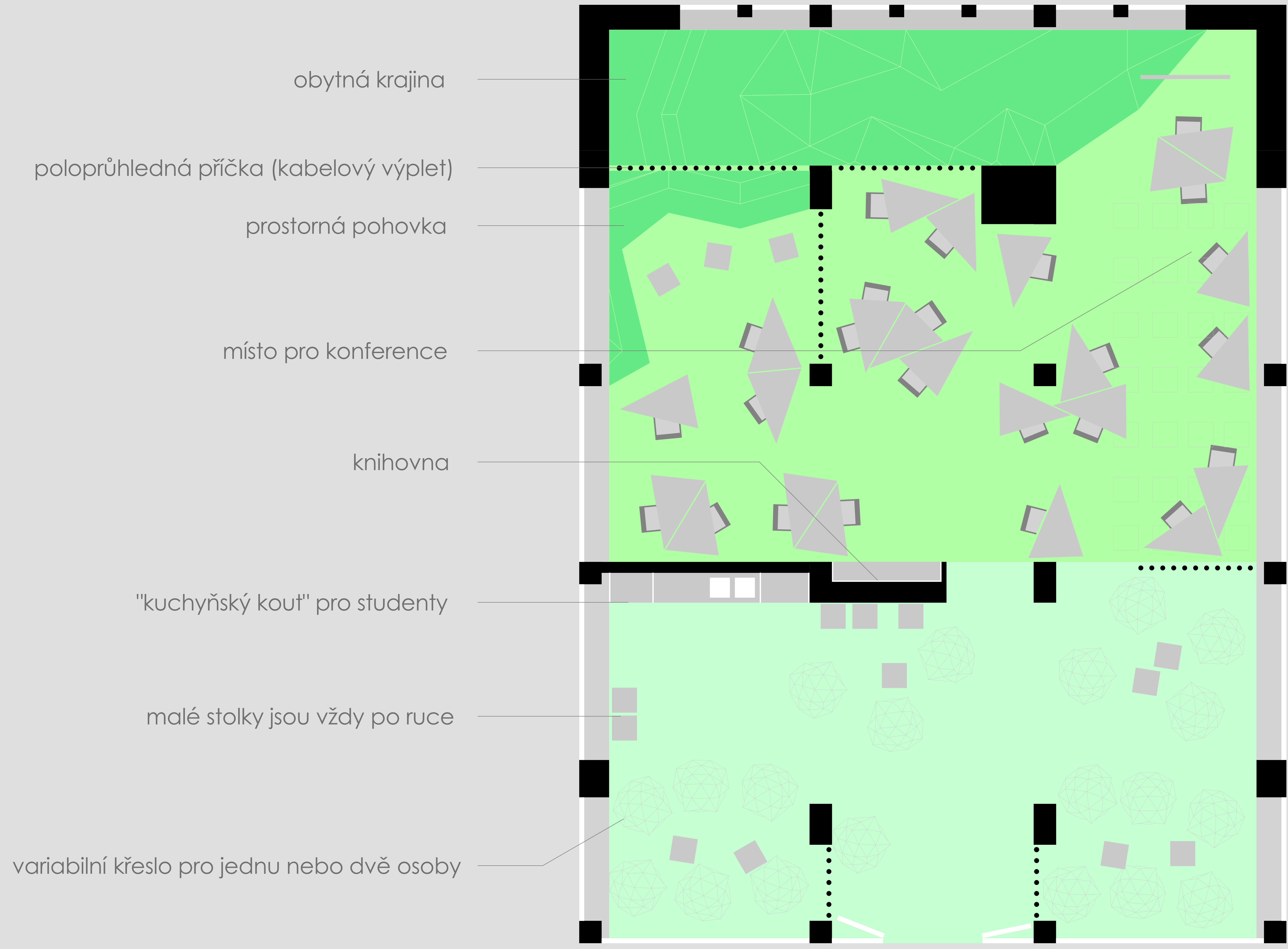
=

OBYTNÁ KRAJINA

fragmentace krajiny

intenzita krajiny





obytná krajina

poloprůhledná příčka (kabelový výplet)

prostorná pohovka

místo pro konference

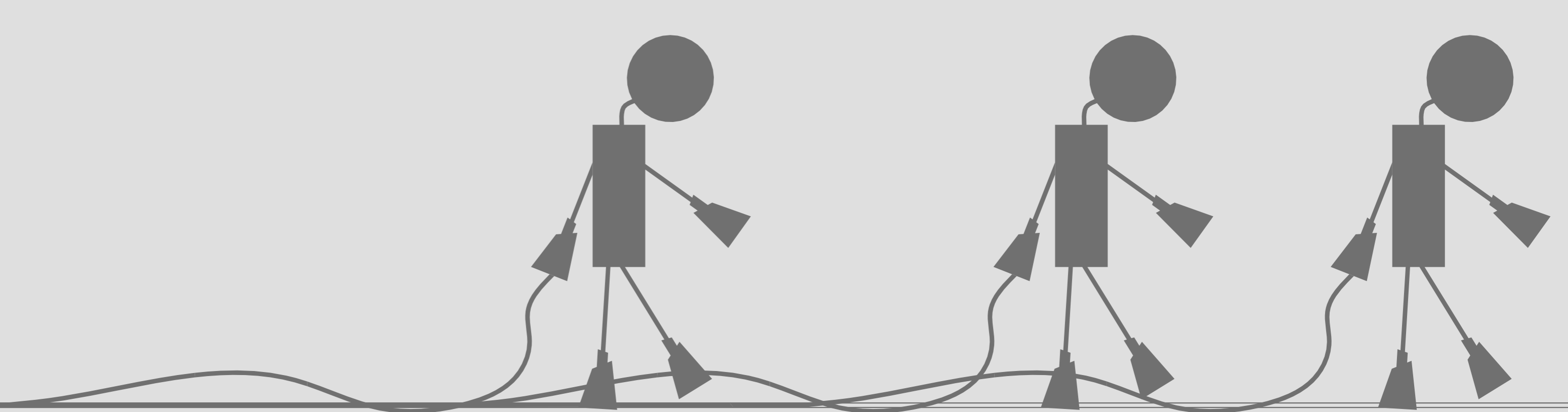
knihovna

"kuchyňský kout" pro studenty

malé stolky jsou vždy po ruce

variabilní křeslo pro jednu nebo dvě osoby

Přední část - "kavárenská"



Střední část - studovna



Zadní část - obytná krajina

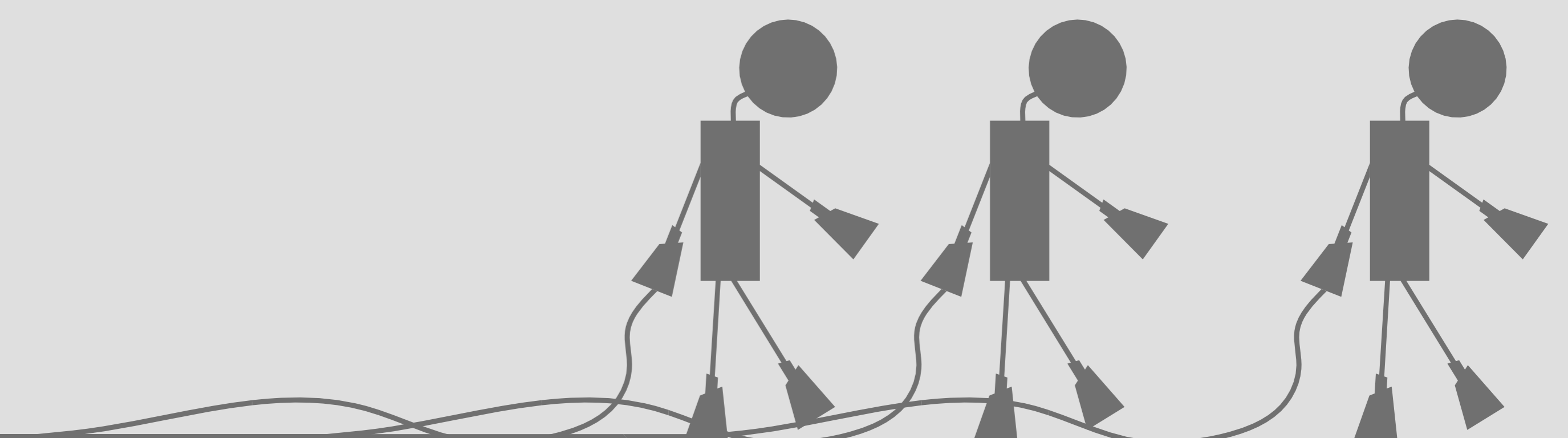
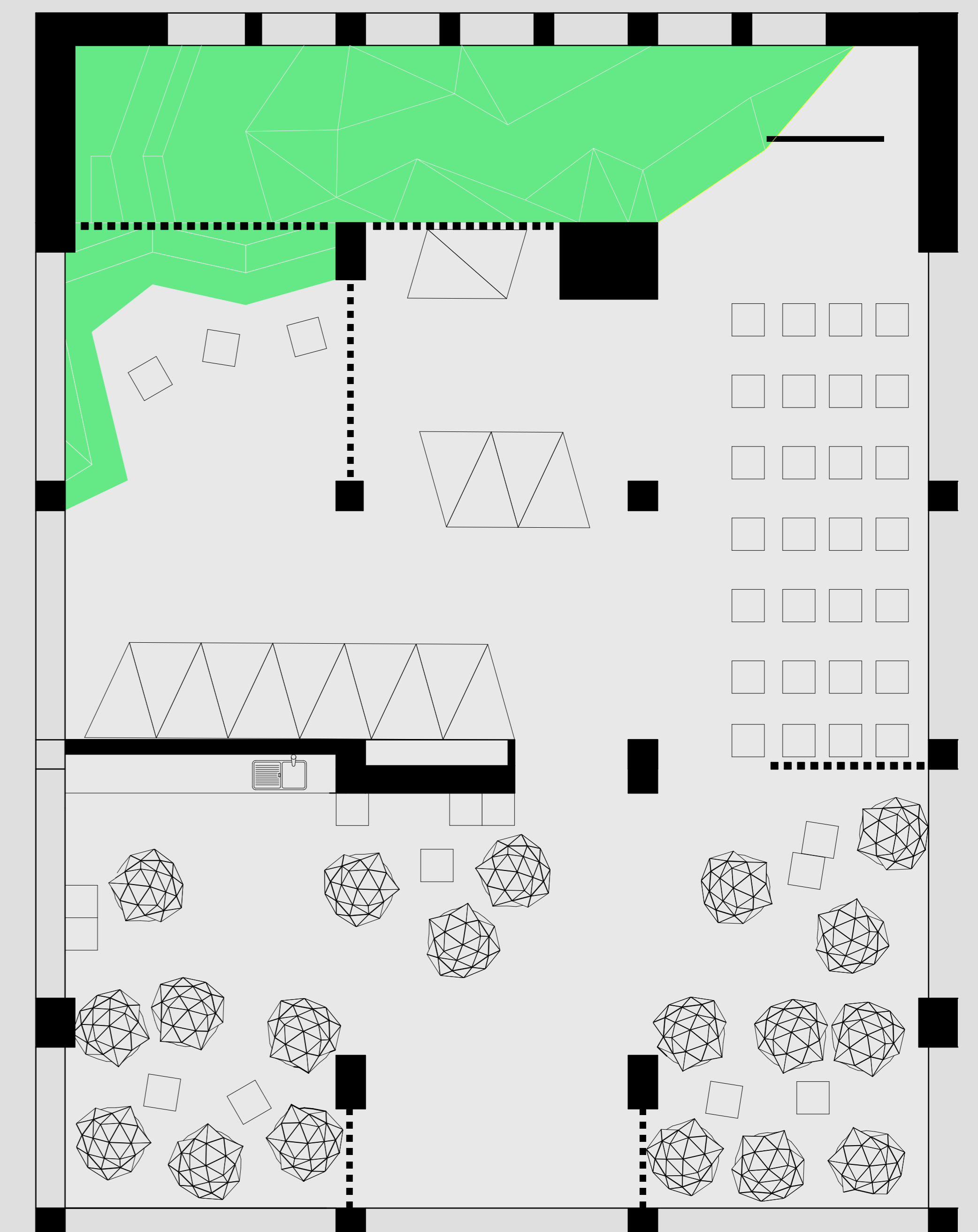
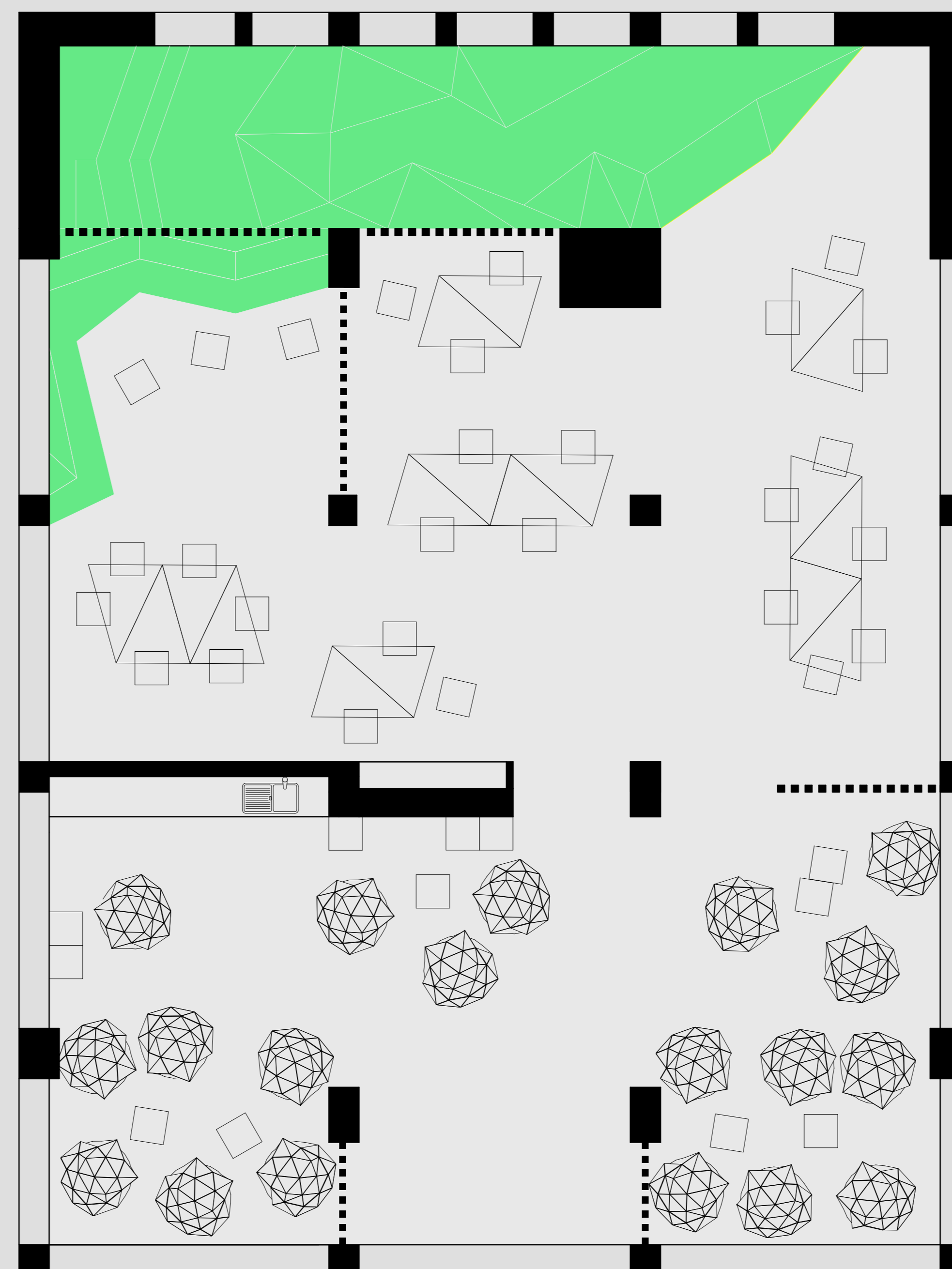
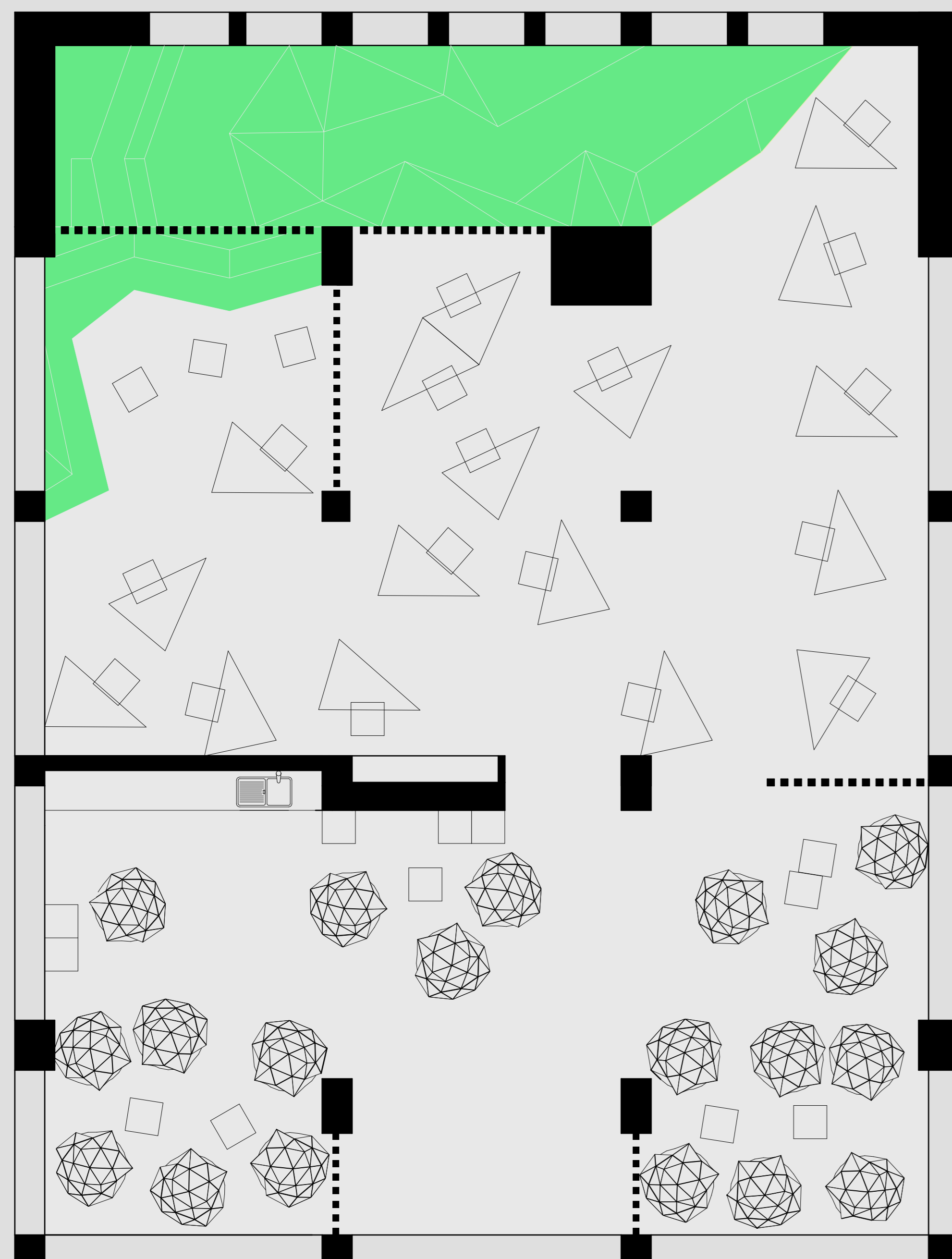


Varianty uspořádání stolů ve střední části

individuální studium

kolektivní studium

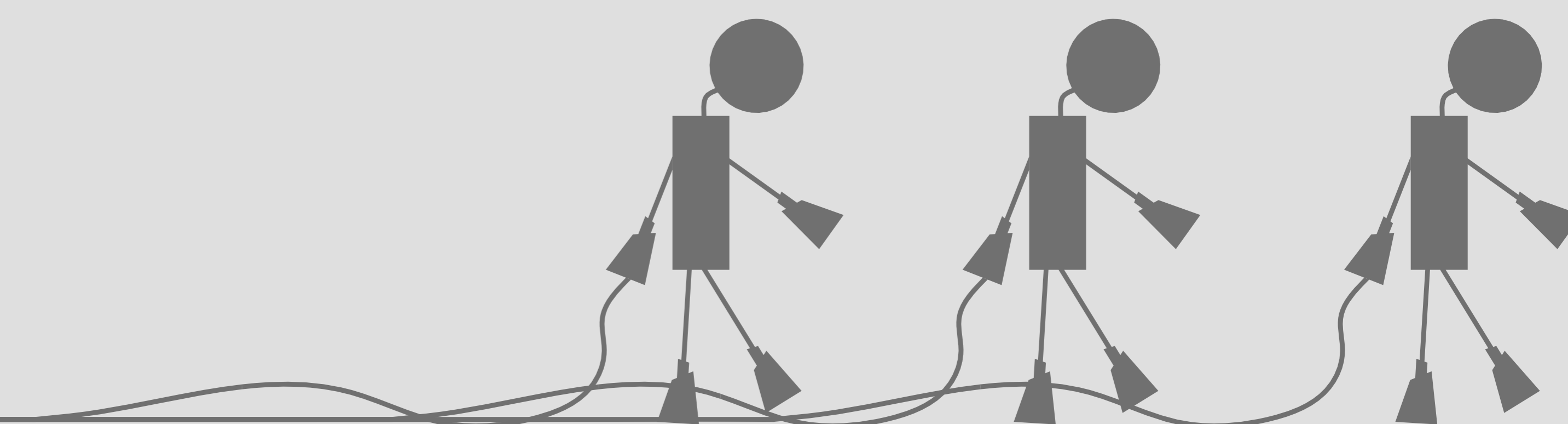
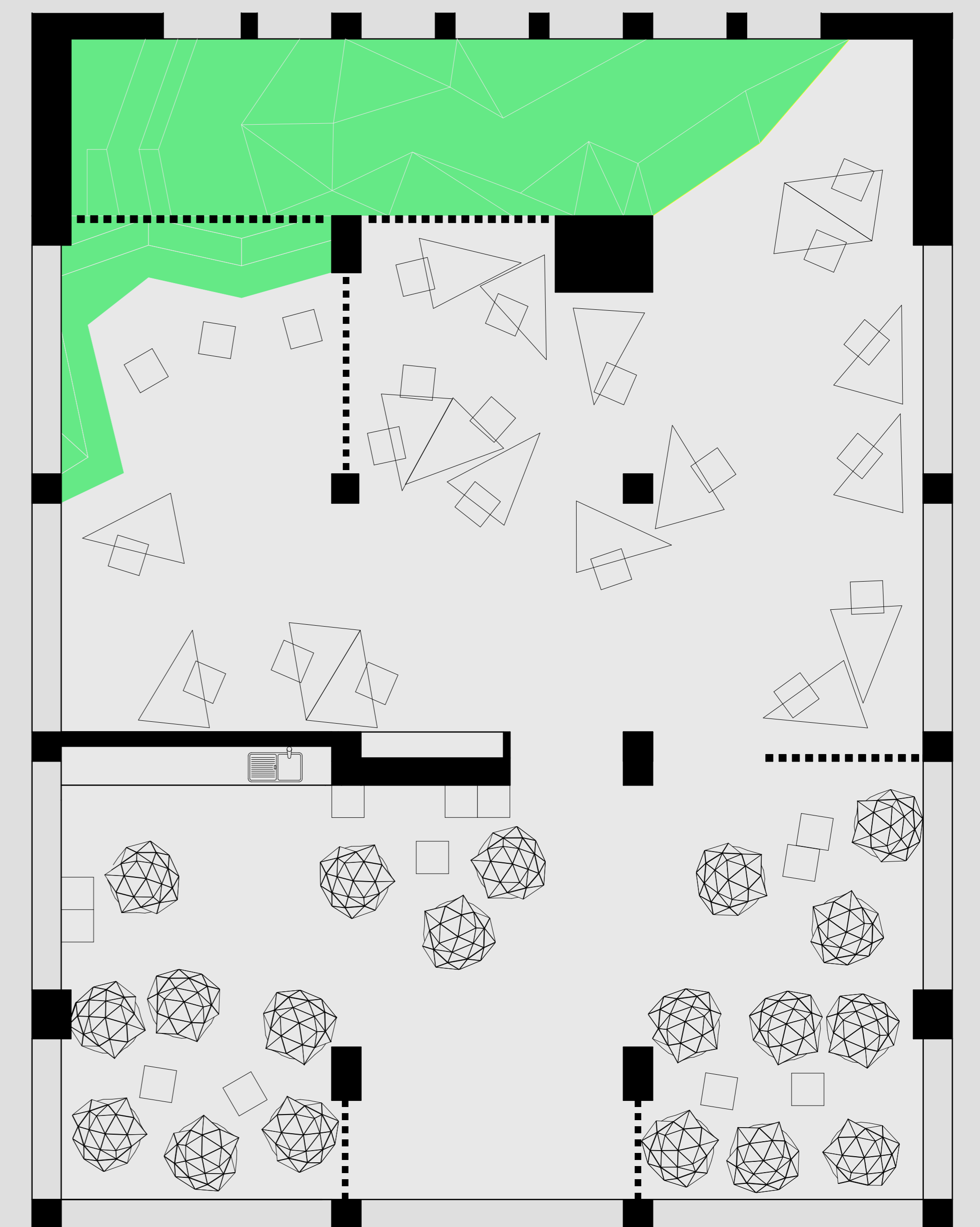
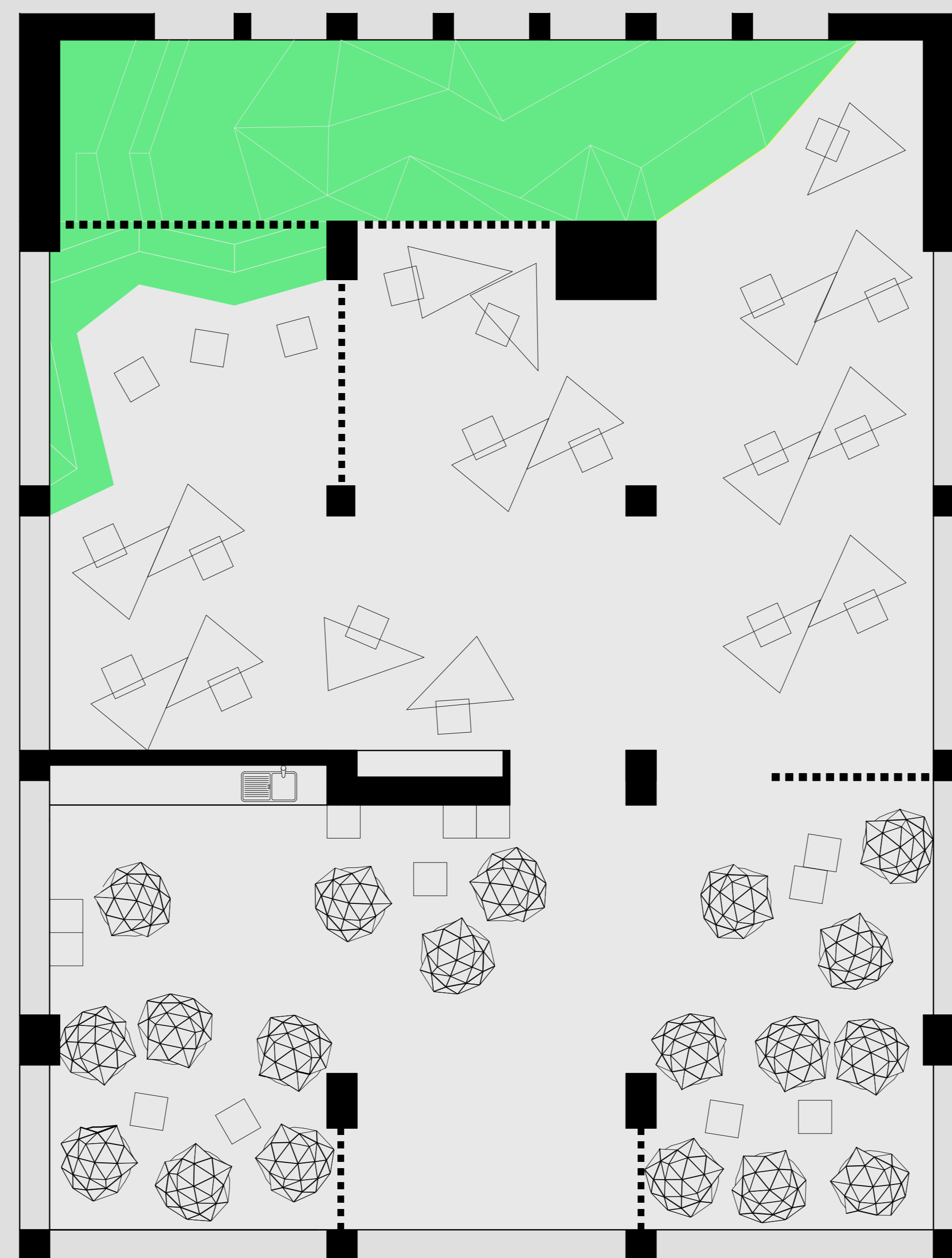
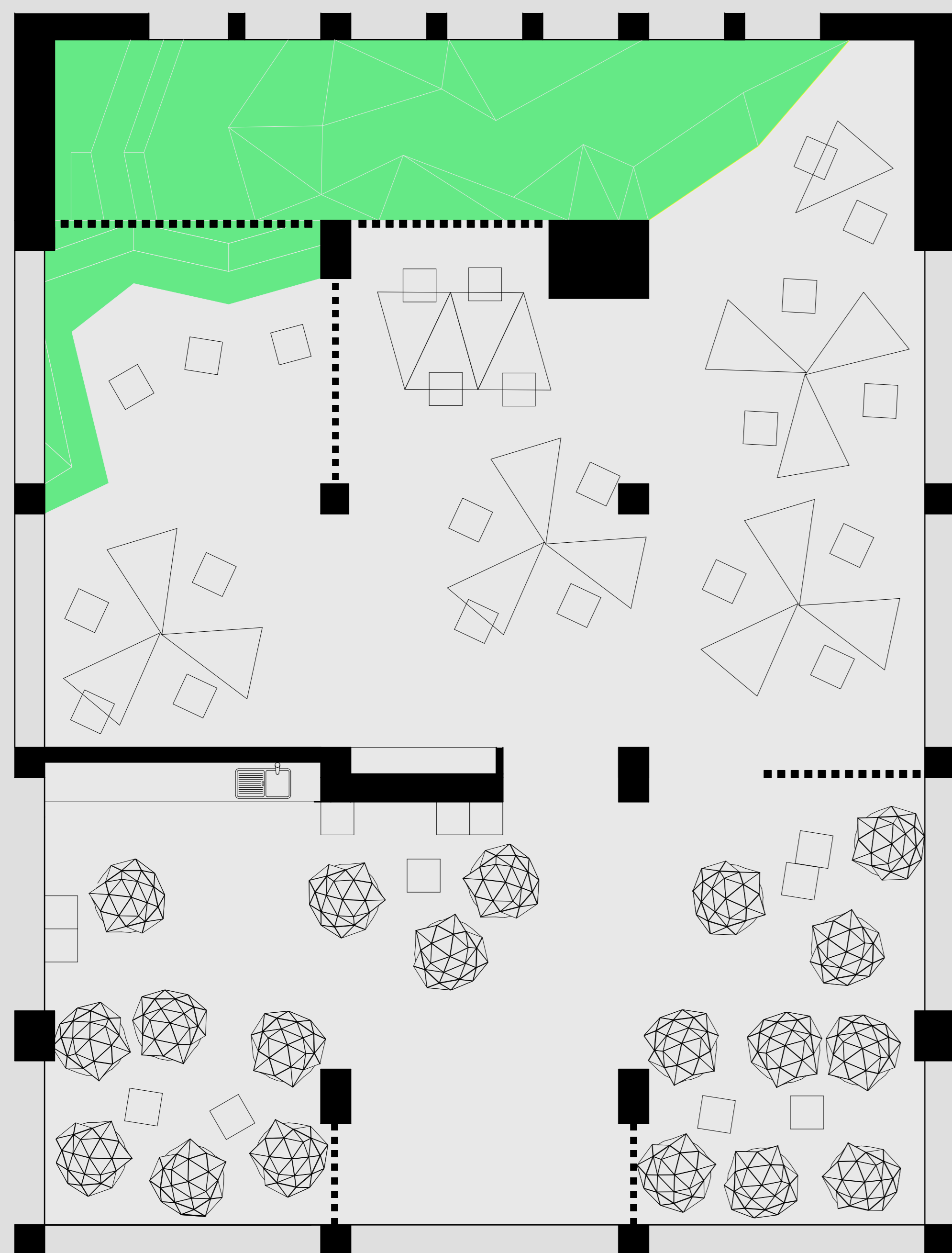
konference + rautový stůl,
zároveň varianta pro
uspořádání výstavy
(stoly ke straně, ve volném
prostoru výstavní panely /
panely u stolů)



hvězdice

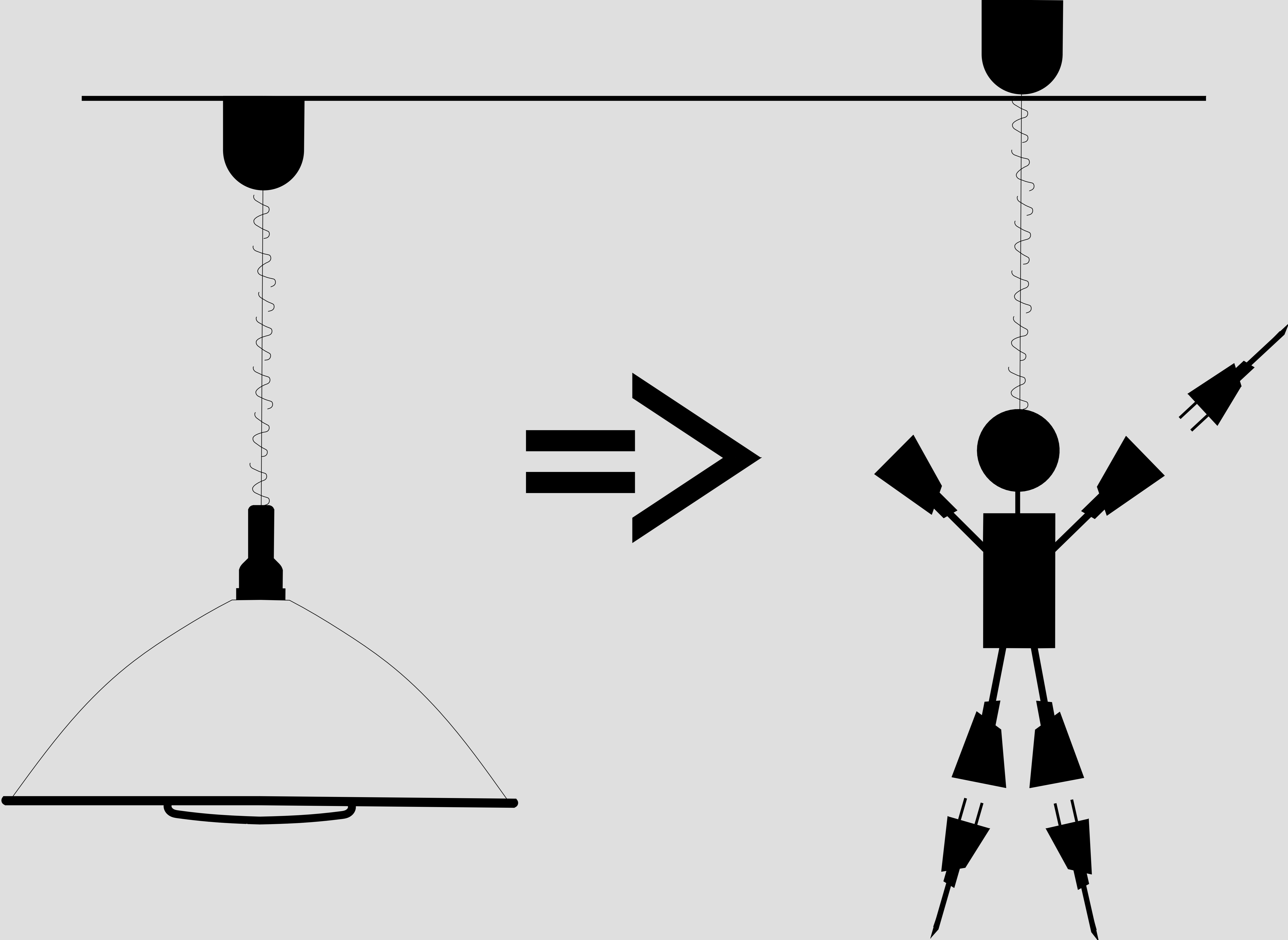
dvojice

náhodná uspořádání

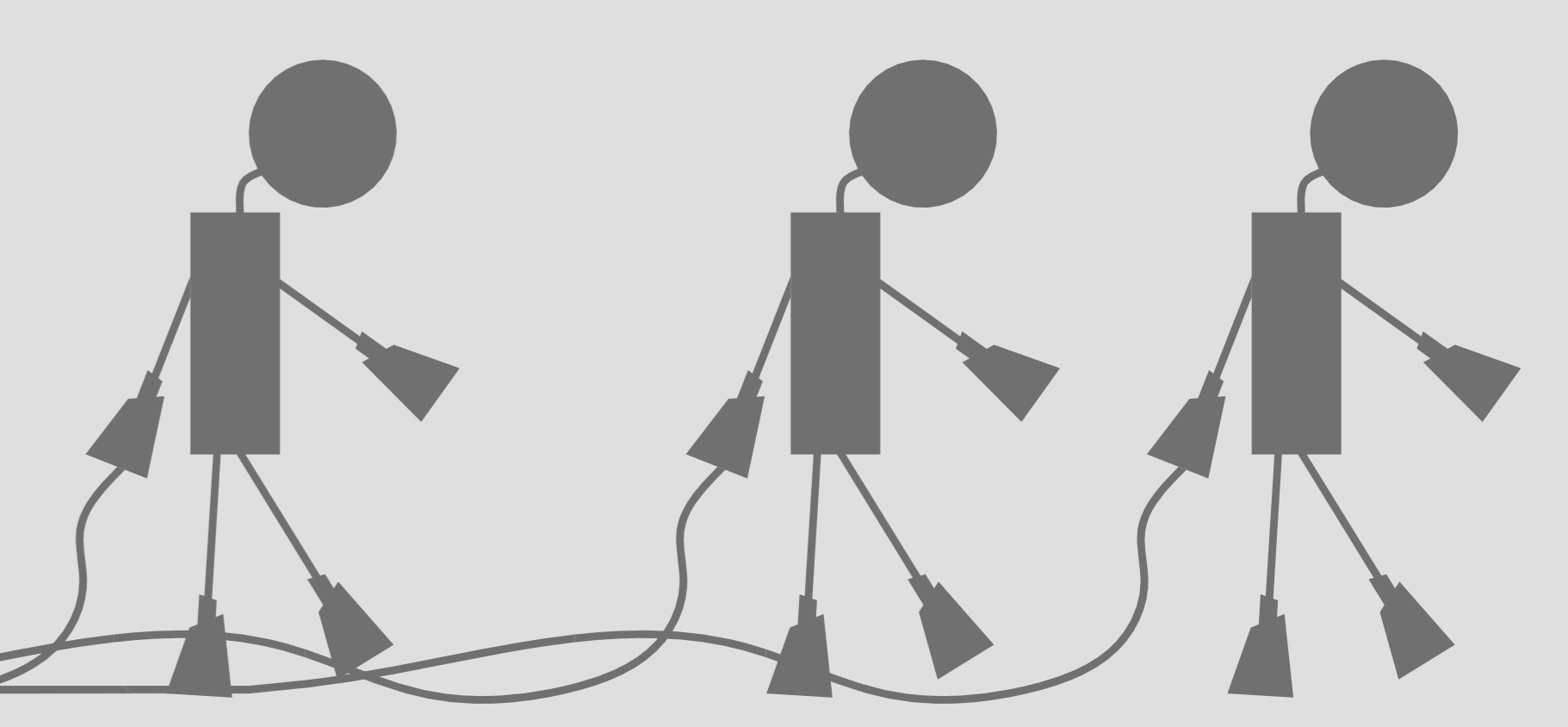
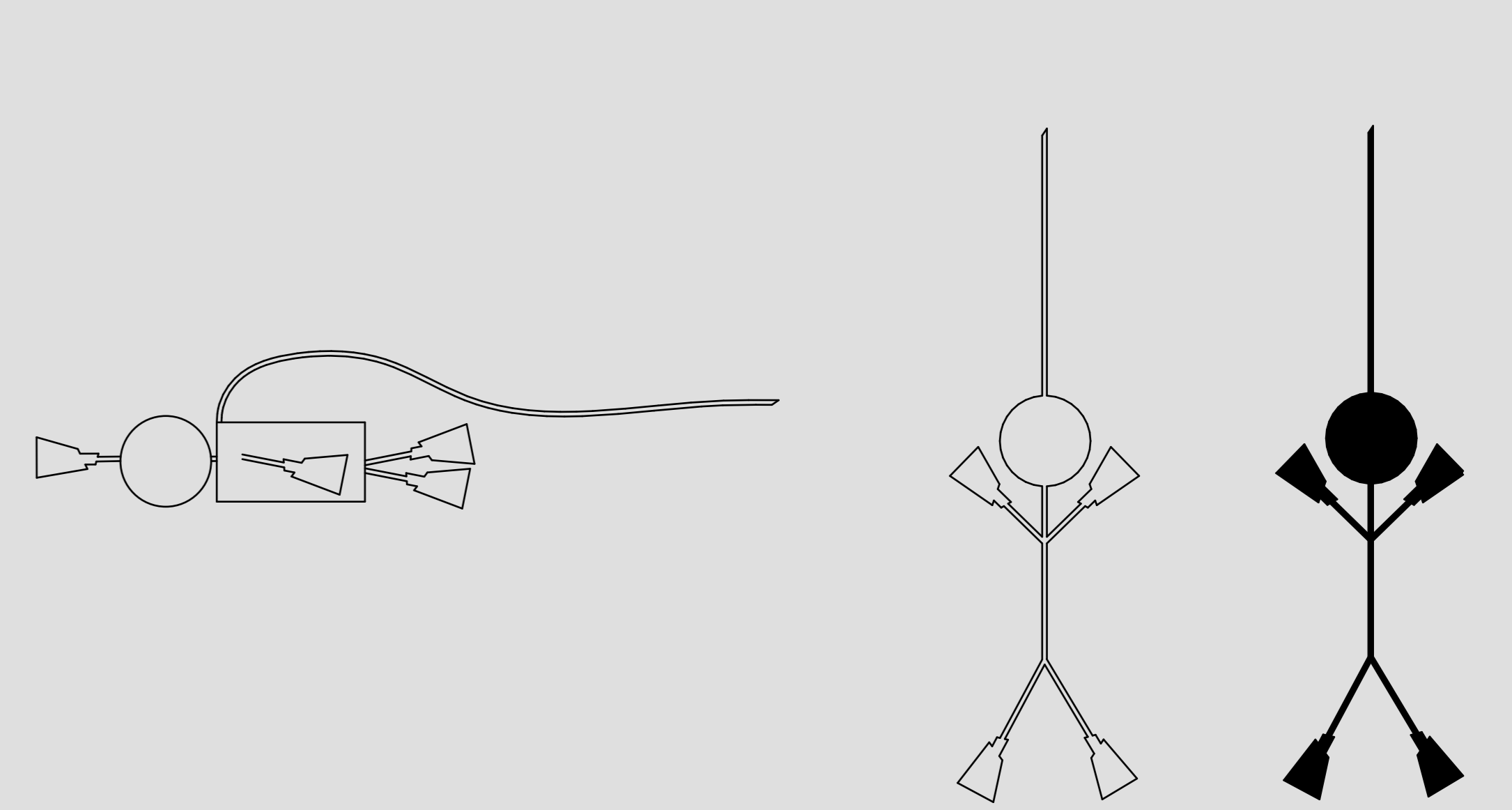
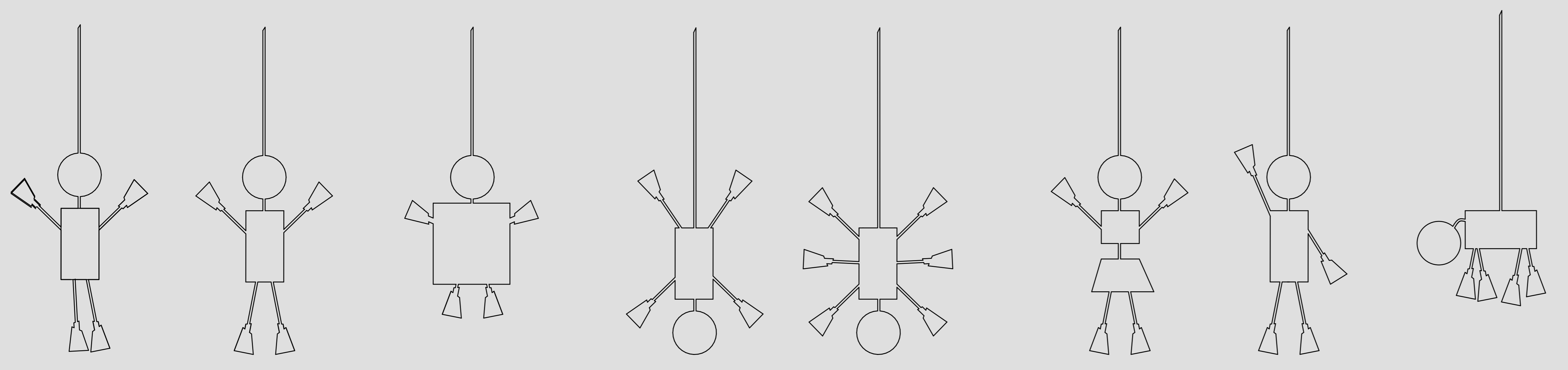
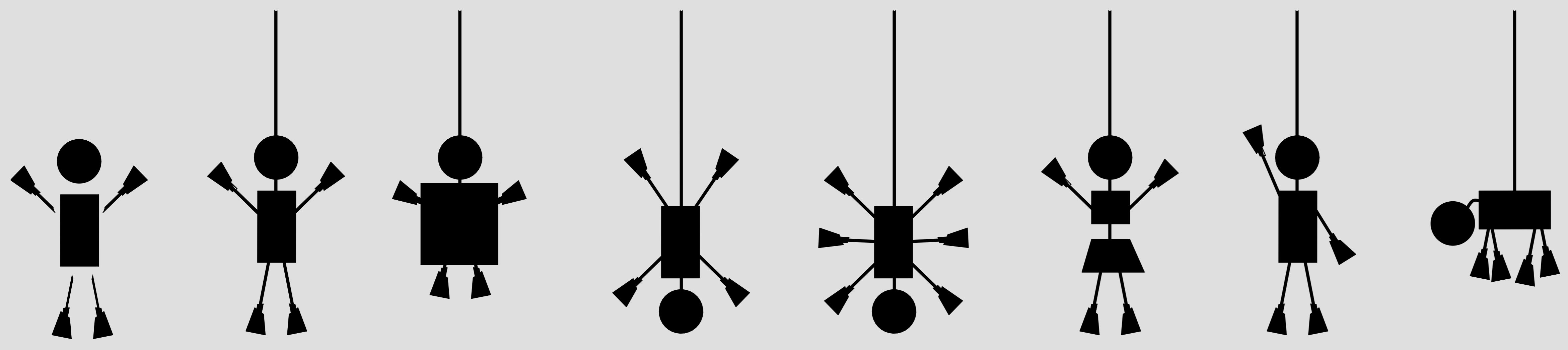


STROPNÍ ZÁSUVKY

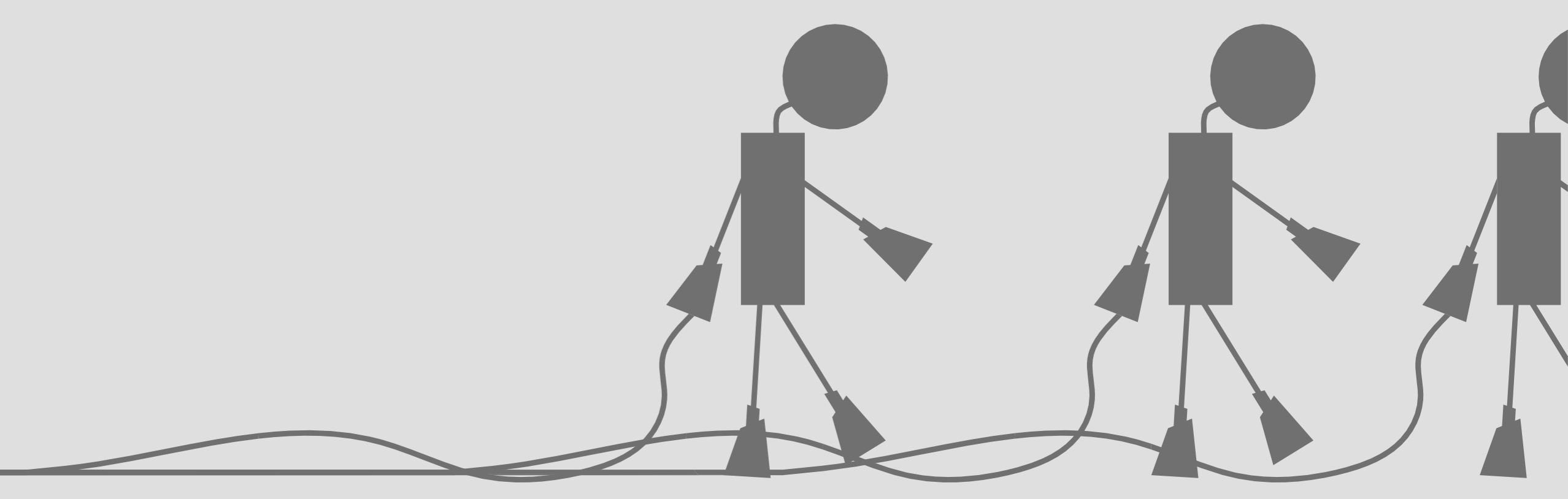
Použití mechanismu stahovacího lustru jako závěsu pro příruční zásuvky v prostoru.



VARIANTY GRAFICKÝCH SYMBOLŮ

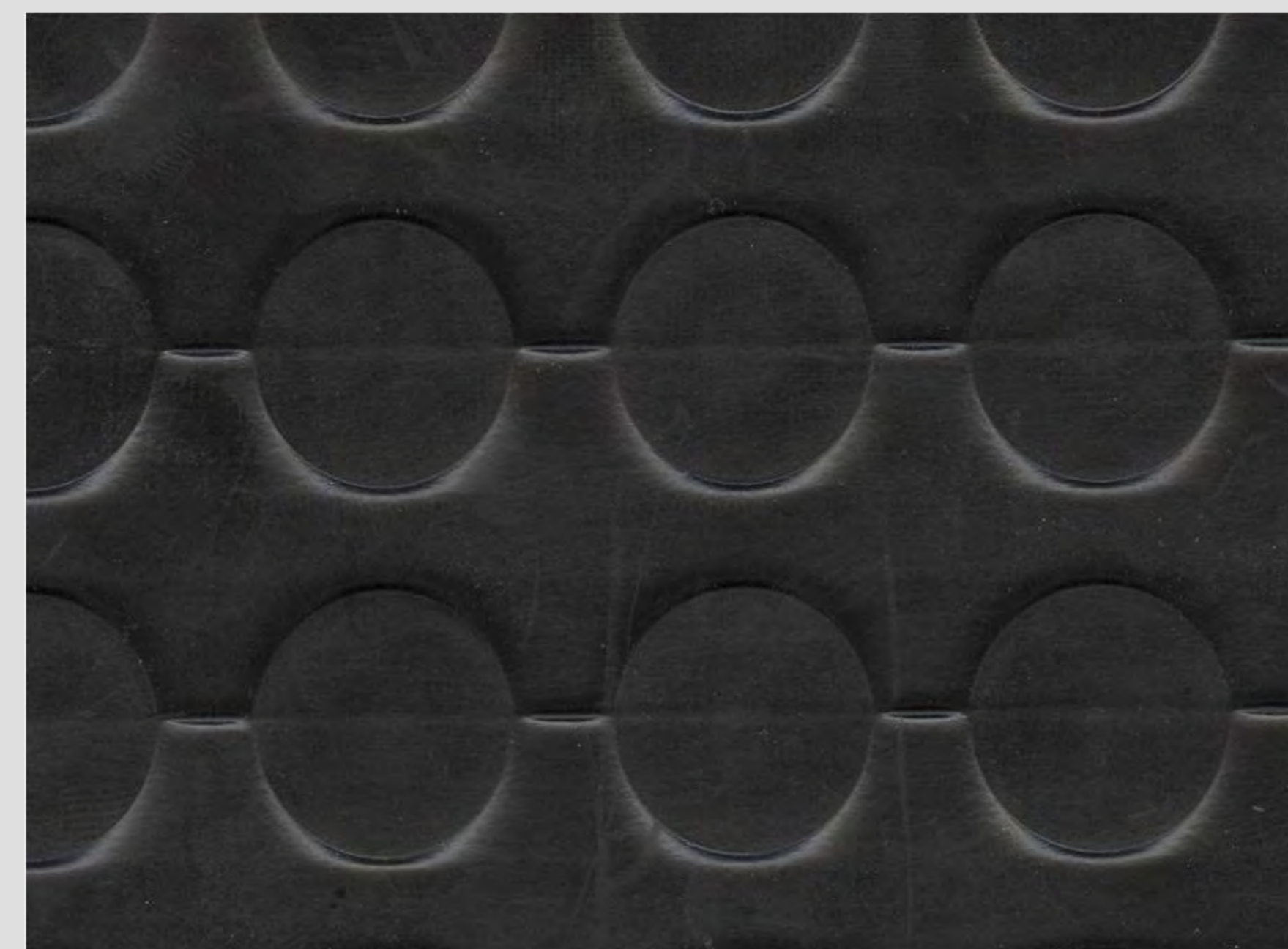


ŘEZPOHLED



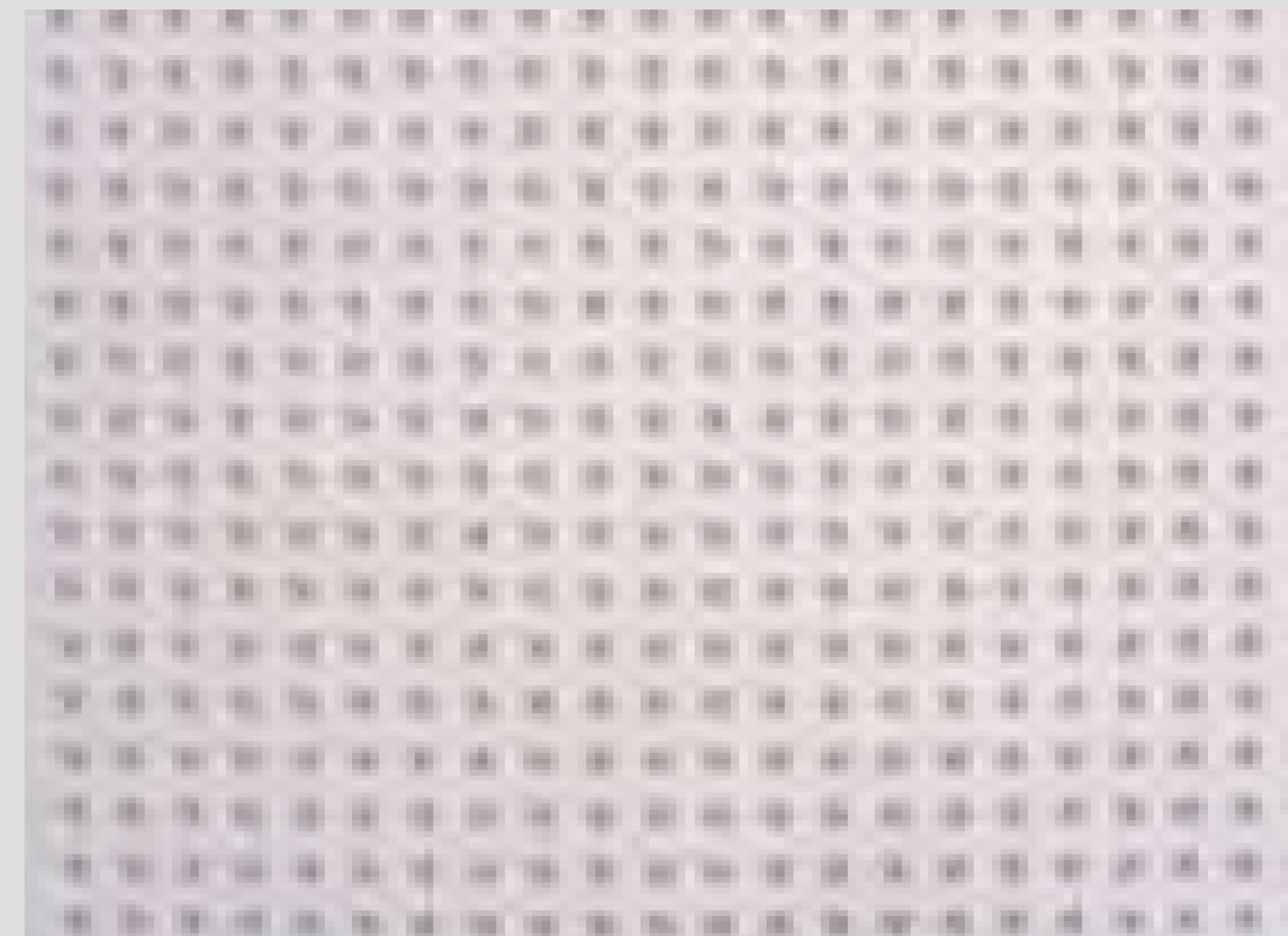
PODLAHA S PENÍZKOVÝM MOTIVEM

- nehlučná
- snadno udržovatelná
- relativně levná
- není tak vidět poškození



SÁDROKARTONOVÝ PODHLED

- srovnání stropu do jedné roviny
- snížení hluku
- vedení elektroinstalací



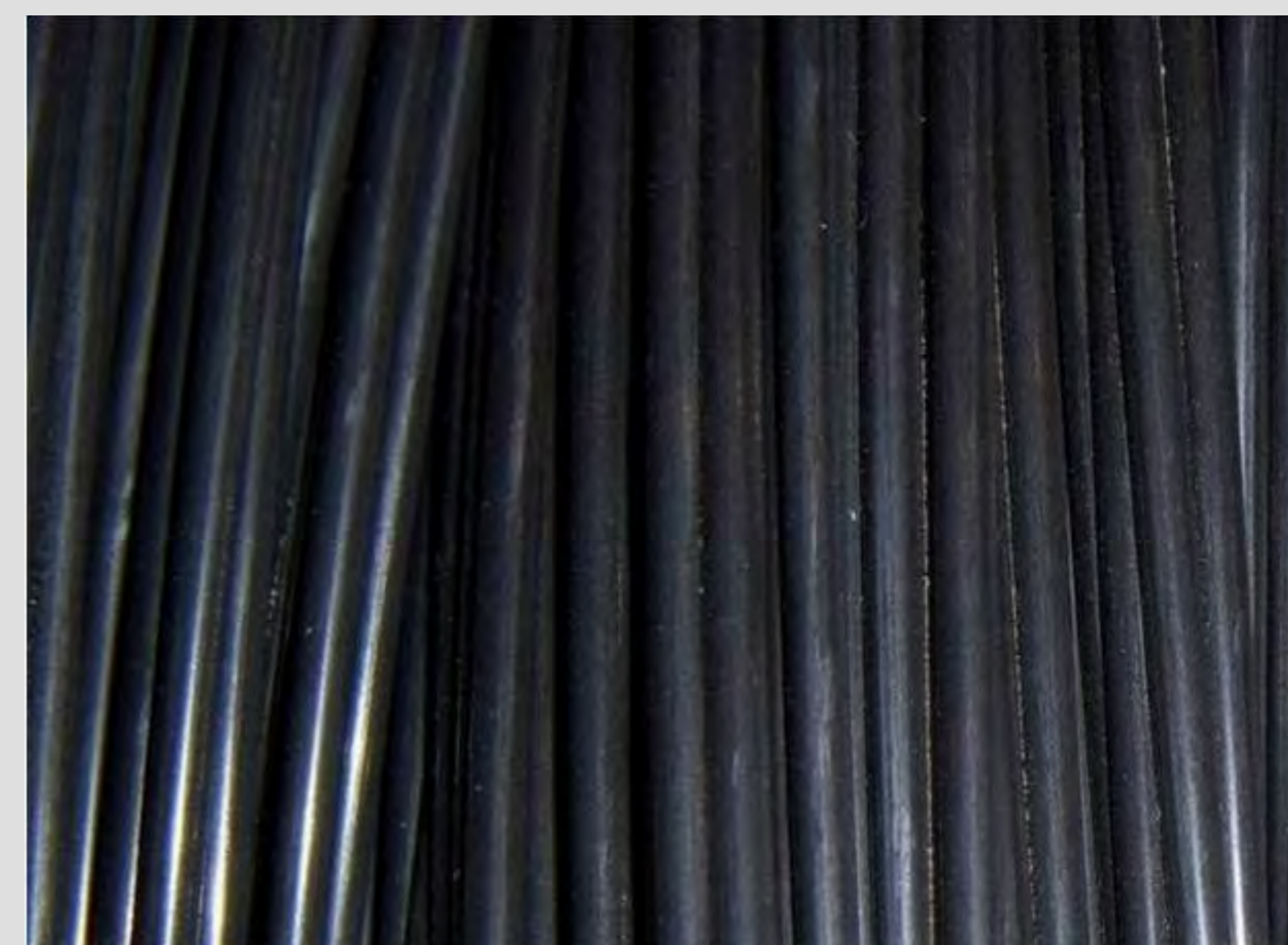
KOBERCOVÝ POTAH OBYTNÉ KRAJINY

- příjemný na dotek
- pohodlný



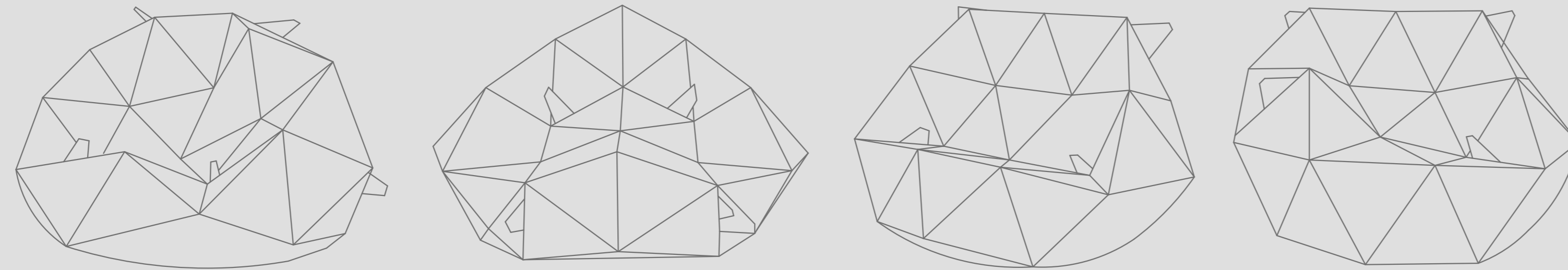
VÝPLET POLOPRŮHLEDNÝCH STĚN

- levné
- snadná montáž



PŘESTAVITELNÉ KŘESLO

- mnoho variant uspořádání
- pro jednu nebo dvě osoby



Přední část

ŽIDLE TIP TON

- jednoduchá, čistý vzhled
- ergonomická
- skladná



Střední část

TROJÚHELNÍKOVÉ STOLY

- velice variabilní
- vzhledově čisté



Střední část

/ nábytek je pouze inspirační, ideální výběr /

